

**Rady Miejskiej w Bystrzycy Kłodzkiej**

**z dnia 19 września 2008 r.**

**w sprawie przystąpienia do sporządzania zmiany studium uwarunkowań  
i kierunków zagospodarowania przestrzennego gminy Bystrzyca Kłodzka  
we wsi Piotrowice**

*Na podstawie art.18 ust.2 pkt 5 ustawy z dnia 8 marca 1990 r. o samorządzie gminnym (Dz. U. z 2001 r. Nr 142, poz. 1591, z późn. zm.<sup>1</sup>) oraz art.9 ust.1 ustawy z dnia 27 marca 2003 r. o planowaniu i zagospodarowaniu przestrzennym (Dz. U. Nr 80 poz. 717, z późn. zm.<sup>2</sup>) - Rada Miejska w Bystrzycy Kłodzkiej uchwala co następuje:*

**§ 1.** W celu określenia nowej polityki przestrzennej we wsi Piotrowice przystępuje się do sporządzania zmiany „Studium uwarunkowań i kierunków zagospodarowania przestrzennego gminy Bystrzyca Kłodzka” w granicach określonych w załączniku graficznym do niniejszej uchwały.

**§ 2.** Zmiana studium będzie ustalać zakres zgodny z art.10 ustawy z dnia 27 marca 2003 r. o planowaniu i zagospodarowaniu przestrzennym.

**§ 3.** Zakres opracowania obejmuje obszar w granicach określonych na mapie ewidencji gruntów, stanowiącej załącznik do uchwały, proponowany do zagospodarowania na cele mieszkalne, mieszkalno-pensjonatowe, pensjonatowe i usługowe z szczególnym uwzględnieniem usług rekreacyjnych.

**§ 4.** Wykonanie uchwały powierza się Burmistrzowi Bystrzycy Kłodzkiej.

**§ 5.** Uchwała wchodzi w życie z dniem podjęcia i podlega ogłoszeniu na tablicy ogłoszeń Urzędu Miasta i Gminy w Bystrzycy Kłodzkiej.

**PRZEWODNICZĄCY**  
Rady Miejskiej  
w Bystrzycy Kłodzkiej  
*Bronisław Patynko*  
**Bronisław Patynko**

<sup>11</sup> Zmiany tekstu jednolitego wymienionej ustawy zostały ogłoszone w Dz. U. z 2002 r. Nr 23, poz. 220, Nr 62, poz. 558, Nr 113, poz. 984, Nr 153, poz. 1271 i Nr 214, poz. 1806, z 2003 r. Nr 80, poz. 717 i Nr 162, poz. 1568, z 2004 r. Nr 102, poz. 1055 i Nr 116, poz. 1203, z 2005 r. Nr 172, poz. 1441 i Nr 175, poz. 1457, z 2006 r. Nr 17, poz. 128 i Nr 181, poz. 1337 oraz z 2007 r. Nr 48, poz. 327, Nr 138, poz. 974 i Nr 173, poz. 1218.

<sup>2</sup> Zmiany wymienionej ustawy zostały ogłoszone w Dz. U. z 2004 r. Nr 6, poz. 41 i Nr 141, poz. 1492, z 2005 r. Nr 113, poz. 954 i Nr 130, poz. 1087, z 2006 r. Nr 45, poz. 319 i Nr 225, poz. 1635, z 2007 r. Nr 127, poz. 880 oraz z 2008 r. Nr 123, poz. 803.

## Uzasadnienie

Przedmiotem proponowanej zmiany studium jest teren położony w środkowej i wschodniej części wsi Piotrowice.

Granicami zmiany studium zostanie objęty wyłącznie teren użytkowania rolniczego z niewielkimi enklawami lasów i zadrzewień.

Łącznie w granicach opracowania znajdzie się 94 ha gruntów, z czego tereny leśne zajmują 12,1 ha.

Grunty rolne pod względem użytkowania składają się głównie z trwałych pastwisk. Grunty orne stanowią jedynie 4% ogólnej powierzchni gruntów rolnych.

Pod względem bonitacyjnym przeważają gleby słabe i średniej wartości (IV, V i VI klasa).

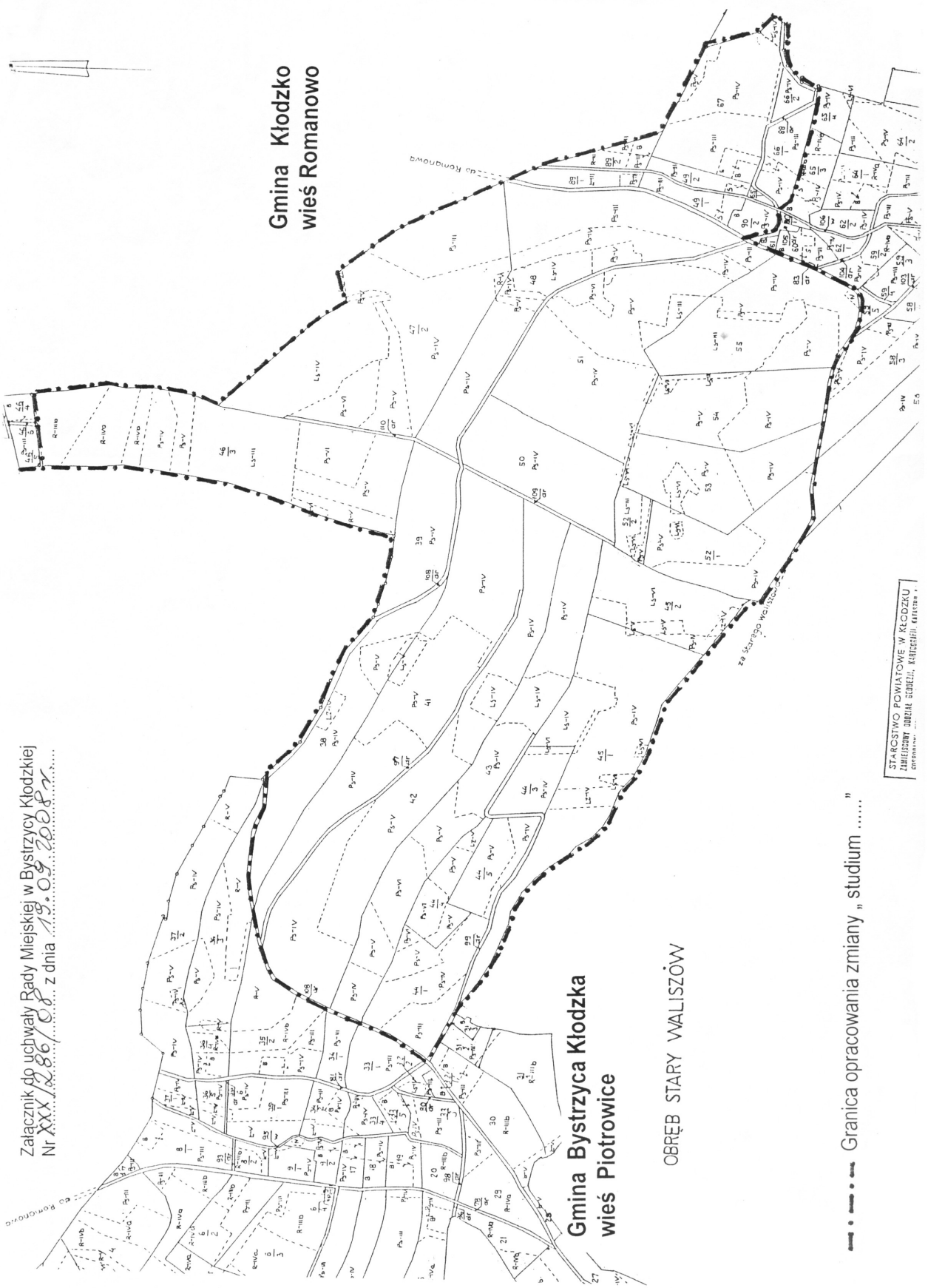
Właściciel terenu, a zarazem przyszły inwestor zamierza przekształcić obszar z dotychczasowego, nominalnie rolniczego użytkowania na teren rekreacji.

Znalazłyby się tu obiekty pensjonatowe, mieszkalno-pensjonatowe, mieszkalne oraz usługowe z szczególnym uwzględnieniem usług rekreacyjnych.

Szczegółowy program zagospodarowania przestrzennego zostanie ustalony w terminie późniejszym na etapie opracowania miejscowego planu zagospodarowania przestrzennego całego terenu.

Przyszły inwestor planując tak duże przedsięwzięcie będzie musiał uwzględnić wszystkie uwarunkowania związane między innymi z położeniem obszaru w granicach terenu chronionego „Natura 2000” oraz brakiem podstawowych urządzeń sieciowych z zakresu infrastruktury technicznej i drogowej.

Załącznik do uchwały Rady Miejskiej w Bystrzycy Kłodzkiej  
Nr XXX/286/08 z dnia 19.09.2008r.



Gmina Bystrzyca Kłodzka  
wieś Piotrowice

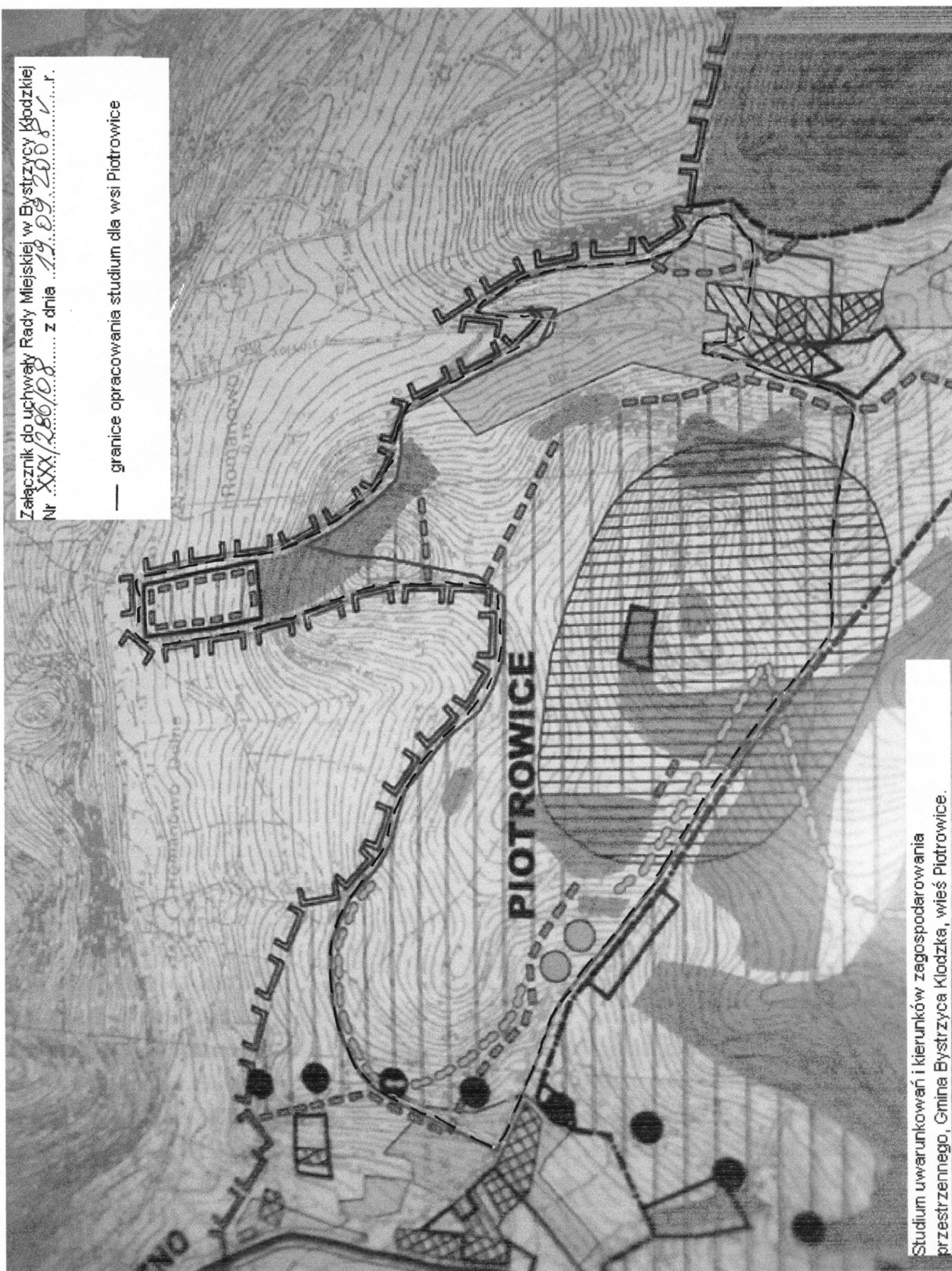
OBRĘB STARY WALISZÓW

Granica opracowania zmiany "studium" .....

STAROSTWO POWIATOWE W KŁODZKU  
ZMIENIENI JEDNĄ STRONĄ, KONTAKTOWA STRONA

Załącznik do uchwały Rady Miejskiej w Bystrzycy Kłodzkiej  
Nr XXX/280/08 z dnia 19.09.2008 r.

— granice opracowania studium dla wsi Piotrowice



Studium uwarunkowań i kierunków zagospodarowania  
przestrzennego, Gmina Bystrzyca Kłodzka, wieś Piotrowice.