

BURMISTRZ

Bystrzycy Kłodzkiej

Zarządzenie Nr 0050.316.2014

Burmistrza Bystrzycy Kłodzkiej

z dnia 7 października 2014 r.

w sprawie wyrażenia opinii dotyczącej projektu uchwały Rady Powiatu Kłodzkiego w sprawie ustalenia rozkładu godzin pracy oraz harmonogramu pracy w porze nocnej aptek ogólnodostępnych funkcjonujących na terenie powiatu kłodzkiego na rok 2015

Na podstawie art. 89 ustawy z dnia 8 marca 1990 o samorządzie gminnym (tekst jednolity Dz. U. z 2013 r., poz. 594 ze zm.) w związku z art. 94 ust. 2 ustawy z dnia 6 września 2001 r. Prawo farmaceutyczne (Dz. U. z 2008 r. Nr 45, poz. 271 ze zm.) oraz art. 151⁷ § 1 ustawy z dnia 26 czerwca 1974 r. Kodeks pracy (Dz. U. z 1998 Nr 21, poz. 94 ze zm.) **zarządzam**, co następuje:

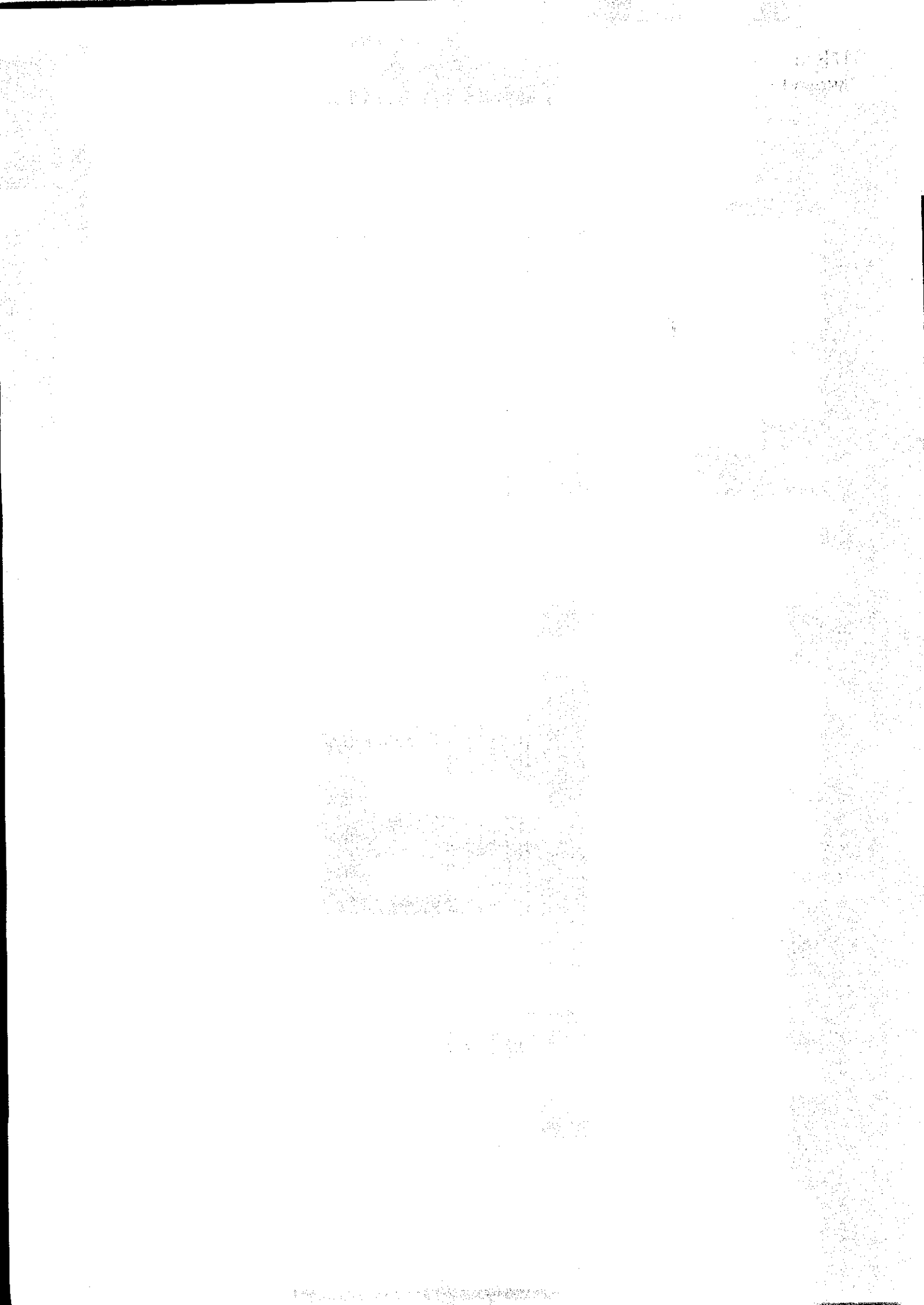
§ 1

Opiniuję negatywnie projekt uchwały Rady Powiatu Kłodzkiego z dnia 10 września 2014 r. w sprawie ustalenia rozkładu godzin pracy oraz harmonogramu pracy w porze nocnej aptek ogólnodostępnych funkcjonujących na terenie powiatu kłodzkiego na rok 2015, który stanowi załącznik do niniejszego zarządzenia.

§ 2

Zarządzenie wchodzi w życie z dniem podpisania.

Burmistrz
Bystrzycy Kłodzkiej
Renata Surma
Renata Surma



**UCHWAŁA NR
RADY POWIATU KŁODZKIEGO**

z dnia 10 września 2014 r.

**w sprawie ustalenia rozkładu godzin pracy oraz harmonogramu pracy w porze nocnej aptek
ogólnodostępnych funkcjonujących na terenie powiatu kłodzkiego na rok 2015**

Na podstawie art. 12 pkt 11 ustawy z dnia 5 czerwca 1998 roku o samorządzie powiatowym (Dz.U. 2013.595 t.j.) oraz art. 94 ust. 1 i 2 ustawy z dnia 6 września 2001 roku Prawo farmaceutyczne (Dz.U. z 2008 roku Nr 45, poz. 271 ze zm.)

Rada Powiatu Kłodzkiego uchwala co następuje:

§ 1. Po zasięgnięciu opinii wójtów, burmistrzów miast z terenu powiatu kłodzkiego oraz samorządu aptekarskiego ustala się rozkład godzin pracy oraz harmonogram pracy w porze nocnej aptek ogólnodostępnych funkcjonujących na terenie powiatu kłodzkiego na rok 2015, które łącznie stanowią Załącznik nr 1 do niniejszej uchwały.

§ 2. Wykonanie uchwały powierza się Zarządowi Powiatu Kłodzkiego.

§ 3. Uchwała wchodzi w życie po upływie 14 dni od dnia ogłoszenia w Dzienniku Urzędowym Województwa Dolnośląskiego, z mocą obowiązującą od dnia 1 stycznia 2015 roku.

***Rozkład godzin pracy aptek
ogólnodostępnych funkcjonujących na
terenie powiatu kłodzkiego na rok 2015***

1. Rozkład godzin pracy aptek ogólnodostępnych funkcjonujących na terenie powiatu kłodzkiego *

| 1) Miasto Kłodzko i Gmina Kłodzko | | | | |
|--|------------------------|--|-------------------|---|
| Lp | Nazwa apteki | adres | numer tel. | GODZINY PRACY |
| 1 | Cefarm | ul. Czeska 15 Kłodzko | 74 867 22 57 | w dni powszednie: 8.00 - 19.00 w soboty 8.00-14.00 w porze nocnej wg harmonogramu: w dni powszednie 19.00-8.00 w soboty 15.00-9.00 w niedziele 9.00-8.00 |
| 2 | Grodzka | ul. Lutycka 15 Kłodzko | 74 867 44 43 | w dni powszednie 8.00-18.00 w soboty 9.00-14.00 w porze nocnej 21.00-7.00 wg harmonogramu |
| 3 | Kłodzka | ul. Kościuszki 13 Kłodzko | 74 867 73 93 | w dni powszednie 8.00-18.00 w soboty 8.00-14.00 w porze nocnej 21.00-7.00 wg harmonogramu |
| 4 | Królewska | ul. Wojska Polskiego 10 Kłodzko | 74 867 29 84 | w dni powszednie 8.00-20.00 w soboty 9.00-14.00 w porze nocnej wg harmonogramu 20.00-8.00 w niedziele 20.00-9.00 |
| 5 | Pod Jeleniem | pl. Chrobrego 5 Kłodzko | 74 867 27 57 | w dni powszednie 8.00-18.00 w soboty 8.00-14.00 w porze nocnej 21.00-7.00 wg harmonogramu |
| 6 | Pod Murzynem | pl. Chrobrego 13 Kłodzko | 74 867 28 37 | w dni powszednie 8.00-19.00 w soboty 8.00-14.00 w porze nocnej 21.00-7.00 wg harmonogramu |
| 7 | Rodzinna | ul. Rodzinna 41 Kłodzko | 74 865 51 27 | od poniedziałku do soboty 8.00-21.00 w niedziele 9.00-21.00 w porze nocnej 21.00-7.00 wg harmonogramu |
| 8 | Salus | ul. Kusocińskiego 3a Kłodzko | 74 865 94 22 | w dni powszednie 8.00-19.00 w soboty 9.00-14.00 w porze nocnej 21.00-7.00 wg harmonogramu |
| 9 | Św. Kosmy i Damiana | ul. Witosa 14 Kłodzko | 74 867 74 77 | w dni powszednie 8.30-18.00 w soboty 9.00-14.00 w porze nocnej 21.00-7.00 wg harmonogramu |
| 10 | Nova | ul. Harcerzy 1 Kłodzko | 74 867 08 04 | w dni powszednie 8.00-20.00 w soboty 8.00-14.00 w porze nocnej 21.00-7.00 wg harmonogramu |
| 11 | Aloes | ul. Rodzinna 109 Kłodzko | 74865 92 39 | od poniedziałku do soboty 8.00-20.00 w niedziele 10.00-20.00 w porze nocnej 21.00-7.00 w niedziele 20.00-7.00 |
| 12 | Familijna | ul. Morcinka 3 Kłodzko | 74 865 88 40 | w dni powszednie 8.00-18.00 w porze nocnej 21.00 - 7.00 wg harmonogramu |
| 13 | Dbam o Zdrowie | ul. Wojska Polskiego 16 Kłodzko | 74 647 07 01 | w dni powszednie 8.00-18.00 w soboty 8.00-14.00 w porze nocnej 21.00-7.00 wg harmonogramu |
| 14 | Zdrowie | ul. Połabska 9 Kłodzko | 74 866 52 21 | w dni powszednie 9.00-18.00 w soboty 9.00-15.00 w porze nocnej 21.00-7.00 wg harmonogramu |
| 15 | Bliska Apteka | ul. Noworudzka 2 Kłodzko | 74 866 62 44 | od poniedziałku do soboty 9.00-21.00 w niedziele 10.00-20.00 w porze nocnej 21.00-7.00 wg harmonogramu |
| 16 | Verbena | ul. Kłodzka 53 Ołdrzychowice Kłodzkie | 74 868 92 24 | w dni powszednie 10.00-17.00 |

| 2) Miasto Nowa Ruda i Gmina Nowa Ruda | | | | |
|--|---------------------|---------------------------------------|-------------------|--|
| Lp | Nazwa apteki | adres | numer tel. | GODZINY PRACY |
| 1 | Aspirynka | ul. Radkowska 22 Nowa Ruda | 74 872 30 11 | w dni powszednie 8.00-19.00 w soboty 8.00-14.00 w porze nocnej wg harmonogramu |
| 2 | Biały Len | ul. Spacerowa 15 B Nowa Ruda | 74 660 61 94 | w dni powszednie 8.00-18.00 |
| 3 | Centrum | ul. Kłodzka 10a Nowa Ruda | 74 872 33 89 | w dni powszednie 7.00-21.00 w soboty 7.00-18.00 w niedziele 9.00-18.00 w porze nocnej wg harmonogramu |
| 4 | Familia | ul. Kłodzka 13 Nowa Ruda | 74 873 33 58 | w dni powszednie 8.00-19.00 w soboty 8.00-18.00 w porze nocnej wg harmonogramu |
| 5 | Farmatex | os. XXX-lecia 16 Nowa Ruda | 74 872 80 95 | w dni powszednie 9.00-19.00 w soboty, niedziele i święta 9.00-14.00 w porze nocnej wg harmonogramu |
| 6 | Marcus | ul. Szpitalna 2 Nowa Ruda | 74 872 16 99 | w poniedziałki, środy i piątki 8.00-15.00 we wtorki i czwartki 8.00 - 16.00 w porze nocnej wg harmonogramu |
| 7 | Nowa | ul. Teatralna 11 Nowa Ruda | 74 872 77 13 | w dni powszednie 9.00-19.00 w soboty 9.00-15.00 w porze nocnej wg harmonogramu |
| 8 | Pałacowa | ul. Piłsudskiego 2 Nowa Ruda | 74 813 69 87 | w dni powszednie 8.00-19.00 w soboty 9.00-14.00 w porze nocnej wg harmonogramu |
| 9 | Piastowska | ul. Piastów 5 Nowa Ruda | 74 872 25 85 | w dni powszednie 8.00-19.00 w soboty 8.00-15.00 w porze nocnej wg harmonogramu |
| 10 | W Rynku | ul. Rynek 23 Nowa Ruda | 74 872 46 47 | w dni powszednie 8.00-20.00 w soboty 9.00-17.00 w porze nocnej wg harmonogramu |
| 11 | Centrum Zdrowia | ul. W. Polskiego 2 Nowa Ruda | 74 811 00 96 | od poniedziałku do niedzieli 8.00-21.00 w porze nocnej wg harmonogramu |
| 12 | Remedia | ul. Główna 21 Ludwikowice Kłodzkie | 74 872 24 02 | w dni powszednie 8.30-17.00 w soboty 8.30 - 12.00 |
| 3) Miasto Polanica Zdrój | | | | |
| Lp | Nazwa apteki | adres | numer tel. | GODZINY PRACY |
| 1 | Fenix | ul. Bystrzycka 9 Polanica-Zdrój | 74/868 15 09 | w dni powszednie 8.00-17.00 w soboty 8.00-14.00 w porze nocnej wg harmonogramu |
| 2 | Nowa | ul. W. Polskiego 3 Polanica-Zdrój | 74/868 19 04 | w dni powszednie 8.00-20.00 w soboty 9.00-17.00 w niedziele 10.00-15.00 w porze nocnej wg harmonogramu: w dni powszednie 20.00-8.00 w soboty 17.00-9.00 w niedziele 15.00-8.00 |
| 3 | Piastowska | ul. Kłodzka 1 Polanica-Zdrój | 74/868 12 22 | w dni powszednie 8.00-20.00 w soboty 8.00-15.30 w niedziele 9.00-13.00 w porze nocnej wg harmonogramu: w dni powszednie 20.00-8.00 w soboty 17.00-9.00 w niedziele 15.00-8.00 |

| 4 | Przyjazna | ul. Spółdzielców 3 Polanica-Zdrój | 74 868 29 15 | w dni powszednie 8.00-18.00 w soboty 8.00-13.00 w porze nocnej wg harmonogramu: w dni powszednie 20.00-8.00 w soboty 17.00-9.00 w niedziele 15.00-8.00 |
|---------------------------------------|--------------------|--|--------------|---|
| 5 | Słoneczna | ul. Jana Pawła II 2 Polanica-Zdrój | 74 868 24 20 | w dni powszednie 8.00-19.00 w soboty 9.00-15.00 w porze nocnej 21.00-7.00 |
| 4) Miasto Duszniki Zdrój | | | | |
| Lp | Nazwa apteki | adres | numer tel. | GODZINY PRACY |
| 1 | Dusznicka | ul. W. Polskiego 3 a Duszniki-Zdrój | 74 866 05 05 | w dni powszednie 9.00-18.00 w soboty 9.00-13.00 w porze nocnej 21.00-7.00 wg harmonogramu |
| 2 | Św. Piotra i Pawła | ul. Kłodzka 9 Duszniki-Zdrój | 74 866 94 02 | w dni powszednie 9.00-18.00 w soboty 9.00-13.00 w niedziele i święta 10.00-12.00 w porze nocnej 21.00-7.00 wg harmonogramu |
| 5) Miasto i Gmina Szczytna | | | | |
| Lp | Nazwa apteki | adres | numer tel. | GODZINY PRACY |
| 1 | Arnika | ul. Wolności 2G Szczytna | 74 868 34 11 | w dni powszednie 8.00-18.00 w soboty 9.00-14.00 w porze nocnej 21.00-7.00 wg harmonogramu |
| 2 | Słoneczna | ul. Szpitalna 1 Szczytna | 74 868 44 55 | w dni powszednie 8.30-17.30 w soboty 9.00-14.00 w porze nocnej wg harmonogramu |
| 6) Miasto Kudowa-Zdrój | | | | |
| Lp | Nazwa apteki | adres | numer tel. | GODZINY PRACY |
| 1 | Nad Potokiem | ul. Nad Potokiem 22c Kudowa-Zdrój | 74 866 49 16 | w dni powszednie 8.30-18.00 w soboty 9.00-14.00 w porze nocnej wg harmonogramu: w dni powszednie 20.00-20.00 w soboty 18.00-18.00 w niedziele 13.00-13.00 |
| 2 | Pod Lwem | ul. Zdrojowa 46 Kudowa-Zdrój | 74 866 14 21 | w dni powszednie 8.00-20.00 w soboty 9.00-18.00 w niedziele 9.00-13.00 w porze nocnej wg harmonogramu: w dni powszednie 20.00-8.00 w soboty 18.00-9.00 w niedziele 13.00-8.00 |
| 3 | Vita | ul. Główna 21/9 Kudowa-Zdrój | 74 866 16 54 | w dni powszednie 8.30-17.00 w soboty 9.00-13.00 w porze nocnej wg harmonogramu: w dni powszednie 20.00-8.00 w soboty 18.00-8.00 w niedziele 13.00-8.00 |
| 7) Miasto i Gmina Radków | | | | |
| Lp | Nazwa apteki | adres | numer tel. | GODZINY PRACY |
| 1 | Pod Szczelińcem | ul. Rynek 5 Radków | 74 865 66 15 | w dni powszednie 8.00-18.00 w soboty 9.00-13.00 |
| 8) Miasto i Gmina Międzyzlesie | | | | |
| Lp | Nazwa apteki | adres | numer tel. | GODZINY PRACY |
| 1 | Pod Słowikiem | pl. Wolności 34/7 Międzyzlesie | 74 812 64 20 | w dni powszednie 9.00-17.00 w soboty 9.00-13.00 |

| 9) Miasto i Gmina Bystrzyca Kłodzka | | | | |
|-------------------------------------|-------------------|---|--------------|---|
| Lp | Nazwa apteki | adres | numer tel. | GODZINY PRACY |
| 1 | Bystrzycka | ul. Okrzei 12/6 Bystrzyca Kłodzka | 74 811 14 21 | w dni powszednie 8.00-20.00 w soboty 8.00-16.00 w porze nocnej wg harmonogramu: od poniedziałku do soboty 21.00-7.00 w niedziele 9.00-13.00 i 21.00-7.00 |
| 2 | Centralna | ul. Mickiewicza 15 Bystrzyca Kłodzka | 74 811 42 97 | w dni powszednie 8.00-19.00 w soboty 8.00-14.00 w porze nocnej wg harmonogramu: od poniedziałku do soboty 21.00-7.00 w niedziele 9.00-13.00 i 21.00-7.00 |
| 3 | Herbena | os. Szkolne 10A/13 Bystrzyca Kłodzka | 74 811 39 32 | w dni powszednie 9.00-18.00 w soboty 9.00-13.00 w porze nocnej wg harmonogramu: od poniedziałku do soboty 21.00-7.00 w niedziele 9.00-13.00 i 21.00-7.00 |
| 4 | Apteka przy Netto | ul. Mickiewicza 3 Bystrzyca Kłodzka | 74 869 87 41 | w dni powszednie 8.00-20.00 w soboty 8.00-18.00 w porze nocnej wg harmonogramu: od poniedziałku do soboty 21.00-7.00 w niedziele 9.00-13.00 i 21.00-7.00 |
| 5 | Słoneczna | ul. Wolności 28-29/33 Bystrzyca Kłodzka | 74 866 88 45 | w dni powszednie 8.00-19.00 w soboty 9.00-14.00 w porze nocnej wg harmonogramu: od poniedziałku do soboty 21.00-7.00 w niedziele 9.00-13.00 i 21.00-7.00 |
| 10) Miasto i Gmina Łądek Zdrój | | | | |
| Lp | Nazwa apteki | adres | numer tel. | GODZINY PRACY |
| 1 | Pod Opatrznością | ul. Powstańców Wielkopolskich 4 Łądek-Zdrój | 74 814 63 12 | w dni powszednie 9.00-18.00 w soboty 9.00-13.00 w porze nocnej wg harmonogramu: od poniedziałku do soboty 21.00-7.00 w niedziele 9.00-13.00 i 21.00-7.00 |
| 2 | Pod Orłem | pl. Mariański 7/8 Łądek-Zdrój | 74 811 72 39 | w dni powszednie 8.00-12.00, 15.00-19.00 w soboty 9.00-13.00 w porze nocnej wg harmonogramu: od poniedziałku do soboty 21.00-7.00 w niedziele 9.00-13.00 i 21.00-7.00 |
| 3 | Zdrojowa | ul. Kościuszki 15B Łądek-Zdrój | 74 814 64 85 | w dni powszednie 8.00-20.00 w soboty 9.00-13.00 w porze nocnej wg harmonogramu: od poniedziałku do soboty 21.00-7.00 w niedziele 9.00-13.00 i 21.00-7.00 |
| 11) Miasto i Gmina Stronie Śląskie | | | | |
| Lp | Nazwa apteki | adres | numer tel. | GODZINY PRACY |
| 1 | Daglezja | ul. Nadbrzeżna 22 Stronie Śląskie | 74 866 55 97 | w dni powszednie 8.00-19.00 w soboty 8.00-14.00 w porze nocnej wg harmonogramu: od poniedziałku do soboty 21.00-7.00 w niedziele 9.00-13.00 i 21.00-7.00 |
| 2 | Słoneczna | ul. Morawka 31/1B Stronie Śląskie | 74 814 25 08 | w dni powszednie 9.00-18.00 w soboty 9.00-14.00 w porze nocnej wg harmonogramu: od poniedziałku do soboty 21.00-7.00 w niedziele 9.00-13.00 i 21.00-7.00 |
| 3 | Rumianek | ul. Nadbrzeżna 14 Stronie Śląskie | 74 866 87 91 | w dni powszednie 8.00-21.00 w soboty 8.00-14.00 w porze nocnej wg harmonogramu: od poniedziałku do soboty 21.00-7.00 w niedziele 9.00-13.00 i 21.00-7.00 |

* *Godziny czynności aptek w porze nocnej mogą ulec zmianie, w zależności od indywidualnych ustaleń poszczególnych aptek wskazanych w pkt 2*

2. Harmonogram pracy w porze nocnej aptek ogólnodostępnych funkcjonujących na terenie powiatu kłodzkiego

1) Miasto Kłodzko

STYCZEŃ

| DATA | APTEKA CZYNNA W PORZE NOCNEJ |
|-------------|---|
| 2015.01.01 | Apteka "Kłodzka" ul. Kościuszki 13 |
| 2015.01.02 | Apteka "Pod Jeleniem" Pl. Chrobrego 5 |
| 2015.01.03 | Apteka "Nova" ul. Harcerzy 1 |
| 2015.01.04 | Apteka "Pod Murzynem" Pl. Chrobrego 13 |
| 2015.01.05 | Apteka "Dbam o zdrowie" ul. W. Polskiego 16 |
| 2015.01.06 | 20.00-8.00 Apteka "Św. Kosmy i Damiana" ul. Witosa 14 |
| 2015.01.07 | Apteka "Cefarm" ul. Czeska 15 |
| 2015.01.08 | Apteka „Bliska” ul. Noworudzka 2 |
| 2015.01.09 | Apteka "Grodzka" ul. Lutycka 15 |
| 2015.01.10 | Apteka "Rodzinna" ul. Rodzinna 41 |
| 2015.01.11 | 21.00-8.00 Apteka „Familijna” ul. Morcinka 3 |
| 2015.01.12 | Apteka "Zdrowie" ul. Połabska 9 |
| 2015.01.13 | Apteka "Aloes" ul. Rodzinna 109 |
| 2015.01.14 | Apteka "Królewska" ul. W. Polskiego 10 |
| 2015.01.15 | Apteka "Kłodzka" ul. Kościuszki 13 |
| 2015.01.16 | Apteka "Cefarm" ul. Czeska 15 |
| 2015.01.17 | Apteka "Pod Jeleniem" Pl. Chrobrego 5 |
| 2015.01.18 | 20.00-8.00 Apteka "Nova" ul. Harcerzy 1 |
| 2015.01.19 | Apteka "Pod Murzynem" Pl. Chrobrego 13 |
| 2015.01.20 | Apteka "Dbam o zdrowie" ul. W. Polskiego 16 |
| 2015.01.21 | Apteka "Św. Kosmy i Damiana" ul. Witosa 14 |
| 2015.01.22 | Apteka "Cefarm" ul. Czeska 15 |
| 2015.01.23 | Apteka „Bliska” ul. Noworudzka 2 |
| 2015.01.24 | 21.00-9.00 Apteka "Grodzka" ul. Lutycka 15 |
| 2015.01.25 | Apteka "Rodzinna" ul. Rodzinna 41 |
| 2015.01.26 | Apteka "Familijna" ul. Morcinka 3 |
| 2015.01.27 | Apteka "Zdrowie" ul. Połabska 9 |
| 2015.01.28 | Apteka "Aloes" ul. Rodzinna 109 |
| 2015.01.29 | Apteka "Królewska" ul. W. Polskiego 10 |
| 2015.01.30 | Apteka "Kłodzka" ul. Kościuszki 13 |
| 2015.01.31 | Apteka "Cefarm" ul. Czeska 15 |

LUTY

| DATA | APTEKA CZYNNA W PORZE NOCNEJ |
|-------------|---|
| 2015.02.01 | 21.00-8.00 "Pod Jeleniem" Pl. Chrobrego 5 |
| 2015.02.02 | Apteka "Nova" ul. Harcerzy 1 |

| | |
|------------|--|
| 2015.02.03 | Apteka "Pod Murzynem" Pl. Chrobrego 13 |
| 2015.02.04 | Apteka "Dbam o zdrowie" ul. W.Polskiego16 |
| 2015.02.05 | Apteka "Św. Kosmy i Damiana" ul. Witosa 14 |
| 2015.02.06 | Apteka "Cefarm" ul. Czeska 15 |
| 2015.02.07 | Apteka „Bliska” ul. Noworudzka 2 |
| 2015.02.08 | 21.00-8.00 Apteka "Grodzka" ul. Lutycka 15 |
| 2015.02.09 | Apteka "Rodzinna" ul. Rodzinna 41 |
| 2015.02.10 | Apteka "Familijna" ul. Morcinka 3 |
| 2015.02.11 | Apteka "Zdrowie" ul. Połabska 9 |
| 2015.02.12 | Apteka "Aloes" ul. Rodzinna 109 |
| 2015.02.13 | Apteka "Królewska" ul. W. Polskiego 10 |
| 2015.02.14 | Apteka "Kłodzka" ul. Kościuszki 13 |
| 2015.02.15 | Apteka "Cefarm" ul. Czeska 15 |
| 2015.02.16 | Apteka "Pod Jeleniem" Pl. Chrobrego 5 |
| 2015.02.17 | Apteka "Nova" ul. Harcerzy 1 |
| 2015.02.18 | Apteka "Pod Murzynem" Pl. Chrobrego 13 |
| 2015.02.19 | Apteka "Dbam o zdrowie" ul.W.Polskiego16 |
| 2015.02.20 | Apteka "Św. Kosmy i Damiana" ul. Witosa 14 |
| 2015.02.21 | Apteka "Cefarm" ul. Czeska 15 |
| 2015.02.22 | Apteka „Bliska” ul. Noworudzka 2 |
| 2015.02.23 | Apteka "Grodzka" ul. Lutycka 15 |
| 2015.02.24 | Apteka "Rodzinna" ul. Rodzinna 41 |
| 2015.02.25 | Apteka "Familijna" ul. Morcinka 3 |
| 2015.02.26 | Apteka "Zdrowie" ul. Połabska 9 |
| 2015.02.27 | Apteka "Aloes" ul. Rodzinna 109 |
| 2015.02.28 | Apteka "Królewska" ul. W. Polskiego 10 |

MARZEC

| DATA | APTEKA CZYNNA W PORZE NOCNEJ |
|------------|---|
| 2015.03.01 | 20.00-8.00 Apteka "Kłodzka" ul. Kościuszki 13 |
| 2015.03.02 | Apteka "Cefarm" ul. Czeska 15 |
| 2015.03.03 | Apteka "Pod Jeleniem" Pl. Chrobrego 5 |
| 2015.03.04 | Apteka "Nova" ul. Harcerzy 1 |
| 2015.03.05 | Apteka "Pod Murzynem" Pl. Chrobrego 13 |
| 2015.03.06 | Apteka "Dbam o zdrowie" ul.W.Polskiego16 |
| 2015.03.07 | 21.00-9.00 Apteka "Św. Kosmy i Damiana" ul. Witosa 14 |
| 2015.03.08 | Apteka "Cefarm" ul. Czeska 15 |
| 2015.03.09 | Apteka „Bliska” ul. Noworudzka 2 |
| 2015.03.10 | Apteka "Grodzka" ul. Lutycka 15 |
| 2015.03.11 | Apteka "Rodzinna" ul. Rodzinna 41 |
| 2015.03.12 | Apteka "Familijna" ul. Morcinka 3 |

| | |
|------------|--|
| 2015.03.13 | Apteka "Zdrowie" ul. Połabska 9 |
| 2015.03.14 | Apteka "Aloes" ul. Rodzinna 109 |
| 2015.03.15 | 20.00-8.00 Apteka "Królewska" ul. W. Polskiego 10 |
| 2015.03.16 | Apteka "Kłodzka" ul. Kościuszki 13 |
| 2015.03.17 | Apteka "Cefarm" ul. Czeska 15 |
| 2015.03.18 | Apteka "Pod Jeleniem" Pl. Chrobrego 5 |
| 2015.03.19 | Apteka "Nova" ul. Harcerzy 1 |
| 2015.03.20 | Apteka "Pod Murzynem" Pl. Chrobrego 13 |
| 2015.03.21 | 21.00-9.00 Apteka "Dbam o zdrowie" ul. W. Polskiego 16 |
| 2015.03.22 | 21.00-8.00 "Św. Kosmy i Damiana" ul. Witosa 14 |
| 2015.03.23 | Apteka "Cefarm" ul. Czeska 15 |
| 2015.03.24 | Apteka „Bliska” ul. Noworudzka 2 |
| 2015.03.25 | Apteka "Grodzka" ul. Lutycka 15 |
| 2015.03.26 | Apteka "Rodzinna" ul. Rodzinna 41 |
| 2015.03.27 | Apteka "Familijna" ul. Morcinka 3 |
| 2015.03.28 | 21.00-9.00 Apteka "Zdrowie" ul. Połabska 9 |
| 2015.03.29 | Apteka "Aloes" ul. Rodzinna 109 |
| 2015.03.30 | Apteka "Królewska" ul. W. Polskiego 10 |
| 2015.03.31 | Apteka "Kłodzka" ul. Kościuszki 13 |

KWIECIEŃ

| DATA | APTEKA CZYNNA W PORZE NOCNEJ |
|------------|--|
| 2015.04.01 | Apteka "Grodzka" ul. Lutycka 15 |
| 2015.04.02 | Apteka "Cefarm" ul. Czeska 15 |
| 2015.04.03 | Apteka "Pod Jeleniem" Pl. Chrobrego 5 |
| 2015.04.04 | Apteka "Nova" ul. Harcerzy 1 |
| 2015.04.05 | Apteka "Pod Murzynem" Pl. Chrobrego 13 |
| 2015.04.06 | Apteka "Dbam o zdrowie" ul. W. Polskiego 16 |
| 2015.04.07 | Apteka "Św. Kosmy i Damiana" ul. Witosa 14 |
| 2015.04.08 | Apteka "Cefarm" ul. Czeska 15 |
| 2015.04.09 | Apteka „Bliska” ul. Noworudzka 2 |
| 2015.04.10 | Apteka "Grodzka" ul. Lutycka 15 |
| 2015.04.11 | Apteka "Rodzinna" ul. Rodzinna 41 |
| 2015.04.12 | 21.00-8.00 Apteka "Familijna" ul. Morcinka 3 |
| 2015.04.13 | Apteka „Zdrowie” ul. Połabska 9 |
| 2015.04.14 | Apteka "Aloes" ul. Rodzinna 109 |
| 2015.04.15 | Apteka "Królewska" ul. W. Polskiego 10 |
| 2015.04.16 | Apteka "Kłodzka" ul. Kościuszki 13 |
| 2015.04.17 | Apteka "Cefarm" ul. Czeska 15 |
| 2015.04.18 | Apteka "Pod Jeleniem" Pl. Chrobrego 5 |
| 2015.04.19 | 20.00-8.00 Apteka "Nova" ul. Harcerzy 1 |

| | |
|------------|--|
| 2015.04.20 | Apteka "Pod Murzynem" Pl. Chrobrego 13 |
| 2015.04.21 | Apteka "Dbam o zdrowie" ul. W.Polskiego 16 |
| 2015.04.22 | Apteka "Św. Kosmy i Damiana" ul. Witosa 14 |
| 2015.04.23 | Apteka "Cefarm" ul. Czeska 15 |
| 2015.04.24 | Apteka „Bliska” ul. Noworudzka 2 |
| 2015.04.25 | 21.00-9.00 Apteka "Grodzka" ul. Lutycka 15 |
| 2015.04.26 | Apteka "Rodzinna" ul. Rodzinna 41 |
| 2015.04.27 | Apteka "Familijna" ul. Morcinka 3 |
| 2015.04.28 | Apteka "Zdrowie" ul. Połabska 9 |
| 2015.04.29 | Apteka "Aloes" ul. Rodzinna 109 |
| 2015.04.30 | Apteka "Królewska" ul. W. Polskiego 10 |

MAJ

| DATA | APTEKA CZYNNA W PORZE NOCNEJ |
|------------|--|
| 2015.05.01 | Apteka "Kłodzka" ul. Kościuszki 13 |
| 2015.05.02 | Apteka "Cefarm" ul. Czeska 15 |
| 2015.05.03 | 21.00-8.00 Apteka "Pod Jeleniem" Pl. Chrobrego 5 |
| 2015.05.04 | Apteka "Nova" ul. Harcerzy 1 |
| 2015.05.05 | Apteka "Pod Murzynem" Pl. Chrobrego 13 |
| 2015.05.06 | Apteka "Dbam o zdrowie" ul. W.Polskiego 16 |
| 2015.05.07 | Apteka "Św. Kosmy i Damiana" ul. Witosa 14 |
| 2015.05.08 | Apteka "Cefarm" ul. Czeska 15 |
| 2015.05.09 | Apteka „Bliska” ul. Noworudzka 2 |
| 2015.05.10 | 21.00-8.00 Apteka "Grodzka" ul. Lutycka 15 |
| 2015.05.11 | Apteka "Rodzinna" ul. Rodzinna 41 |
| 2015.05.12 | Apteka "Familijna" ul. Morcinka 3 |
| 2015.05.13 | Apteka "Zdrowie" ul. Połabska 9 |
| 2015.05.14 | Apteka "Aloes" ul. Rodzinna 109 |
| 2015.05.15 | Apteka "Królewska" ul. W. Polskiego 10 |
| 2015.05.16 | Apteka "Kłodzka" ul. Kościuszki 13 |
| 2015.05.17 | Apteka "Cefarm" ul. Czeska 15 |
| 2015.05.18 | Apteka "Pod Jeleniem" Pl. Chrobrego 5 |
| 2015.05.19 | Apteka "Nova" ul. Harcerzy 1 |
| 2015.05.20 | Apteka "Pod Murzynem" Pl. Chrobrego 13 |
| 2015.05.21 | Apteka "Dbam o zdrowie" ul. W.Polskiego 16 |
| 2015.05.22 | Apteka "Św. Kosmy i Damiana" ul. Witosa 14 |
| 2015.05.23 | Apteka "Cefarm" ul. Czeska 15 |
| 2015.05.24 | Apteka „Bliska” ul. Noworudzka 2 |
| 2015.05.25 | Apteka "Grodzka" ul. Lutycka 15 |
| 2015.05.26 | Apteka "Rodzinna" ul. Rodzinna 41 |
| 2015.05.27 | Apteka "Familijna" ul. Morcinka 3 |

| | |
|------------|--|
| 2015.05.28 | Apteka "Zdrowie" ul. Połabska 9 |
| 2015.05.29 | Apteka "Aloes" ul. Rodzinna 109 |
| 2015.05.30 | Apteka "Królewska" ul. W. Polskiego 10 |
| 2015.05.31 | Apteka "Kłodzka" ul. Kościuszki 13 |

CZERWIEC

| DATA | APTEKA CZYNNA W PORZE NOCNEJ |
|------------|---|
| 2015.06.01 | Apteka "Cefarm" ul. Czeska 15 |
| 2015.06.02 | Apteka "Pod Jeleniem" Pl. Chrobrego 5 |
| 2015.06.03 | Apteka "Nova" ul. Harcerzy 1 |
| 2015.06.04 | Apteka "Pod Murzynem" Pl. Chrobrego 13 |
| 2015.06.05 | Apteka "Dbam o zdrowie" ul. W.Polskiego16 |
| 2015.06.06 | Apteka "Św. Kosmy i Damiana" ul. Witosa 14 |
| 2015.06.07 | Apteka "Cefarm" ul. Czeska 15 |
| 2015.06.08 | Apteka „Bliska” ul. Noworudzka 2 |
| 2015.06.09 | Apteka "Grodzka" ul. Lutycka 15 |
| 2015.06.10 | Apteka "Rodzinna" ul. Rodzinna 41 |
| 2015.06.11 | Apteka "Familijna" ul. Morcinka 3 |
| 2015.06.12 | Apteka "Zdrowie" ul. Połabska 9 |
| 2015.06.13 | Apteka "Aloes" ul. Rodzinna 109 |
| 2015.06.14 | 20.00-8.00 Apteka "Królewska" ul. W. Polskiego 10 |
| 2015.06.15 | Apteka "Kłodzka" ul. Kościuszki 13 |
| 2015.06.16 | Apteka "Cefarm" ul. Czeska 15 |
| 2015.06.17 | Apteka "Pod Jeleniem" Pl. Chrobrego 5 |
| 2015.06.18 | Apteka "Nova" ul. Harcerzy 1 |
| 2015.06.19 | Apteka "Pod Murzynem" Pl. Chrobrego 13 |
| 2015.06.20 | 21.00-9.00 Apteka "Dbam o zdrowie" ul.W.Polskiego16 |
| 2015.06.21 | 21.00—8.00 Apteka "Św. Kosmy i Damiana" ul. Witosa 14 |
| 2015.06.22 | Apteka "Cefarm" ul. Czeska 15 |
| 2015.06.23 | Apteka „Bliska” ul. Noworudzka 2 |
| 2015.06.24 | Apteka "Grodzka" ul. Lutycka 15 |
| 2015.06.25 | Apteka "Rodzinna" ul. Rodzinna 41 |
| 2015.06.26 | Apteka "Familijna" ul. Morcinka 3 |
| 2015.06.27 | 21.00-9.00 Apteka "Zdrowie" ul. Połabska 9 |
| 2015.06.28 | Apteka "Aloes" ul. Rodzinna 109 |
| 2015.06.29 | Apteka "Królewska" ul. W. Polskiego 10 |
| 2015.06.30 | Apteka "Kłodzka" ul. Kościuszki 13 |

LIPIEC

| DATA | APTEKA CZYNNA W PORZE NOCNEJ |
|------------|---------------------------------------|
| 2015.07.01 | Apteka "Cefarm" ul. Czeska 15 |
| 2015.07.02 | Apteka "Pod Jeleniem" Pl. Chrobrego 5 |

| | |
|------------|--|
| 2015.07.03 | Apteka "Nova" ul. Harcerzy 1 |
| 2015.07.04 | Apteka "Pod Murzynem" Pl. Chrobrego 13 |
| 2015.07.05 | 20.00-8.00 Apteka "Dbam o zdrowie" ul. W. Polskiego 16 |
| 2015.07.06 | Apteka "Św. Kosmy i Damiana" ul. Witosy 14 |
| 2015.07.07 | Apteka "Cefarm" ul. Czeska 15 |
| 2015.07.08 | Apteka „Bliska” ul. Noworudzka 2 |
| 2015.07.09 | Apteka "Grodzka" ul. Lutycka 15 |
| 2015.07.10 | Apteka "Rodzinna" ul. Rodzinna 41 |
| 2015.07.11 | 21.00-9.00 Apteka "Familijna" ul. Morcinka 3 |
| 2015.07.12 | 21.00-8.00 Apteka "Zdrowie" ul. Połabska 9 |
| 2015.07.13 | Apteka "Aloes" ul. Rodzinna 109 |
| 2015.07.14 | Apteka "Królewska" ul. W. Polskiego 10 |
| 2015.07.15 | Apteka "Kłodzka" ul. Kościuszki 13 |
| 2015.07.16 | Apteka "Cefarm" ul. Czeska 15 |
| 2015.07.17 | Apteka "Pod Jeleniem" Pl. Chrobrego 5 |
| 2015.07.18 | Apteka "Nova" ul. Harcerzy 1 |
| 2015.07.19 | Apteka "Pod Murzynem" Pl. Chrobrego 13 |
| 2015.07.20 | Apteka "Dbam o zdrowie" ul. W. Polskiego 16 |
| 2015.07.21 | Apteka "Św. Kosmy i Damiana" ul. Witosy 14 |
| 2015.07.22 | Apteka "Cefarm" ul. Czeska 15 |
| 2015.07.23 | Apteka „Bliska” ul. Noworudzka 2 |
| 2015.07.24 | Apteka "Grodzka" ul. Lutycka 15 |
| 2015.07.25 | Apteka "Rodzinna" ul. Rodzinna 41 |
| 2015.07.26 | 21.00-8.00 Apteka "Familijna" ul. Morcinka 3 |
| 2015.07.27 | Apteka "Zdrowie" ul. Połabska 9 |
| 2015.07.28 | Apteka "Aloes" ul. Rodzinna 109 |
| 2015.07.29 | Apteka "Królewska" ul. W. Polskiego 10 |
| 2015.07.30 | Apteka "Kłodzka" ul. Kościuszki 13 |
| 2015.07.31 | Apteka "Cefarm" ul. Czeska 15 |

SIERPIEŃ

| DATA | APTEKA CZYNNA W PORZE NOCNEJ |
|------------|---|
| 2015.08.01 | Apteka "Pod Jeleniem" Pl. Chrobrego 5 |
| 2015.08.02 | 20.00-8.00 Apteka "Nova" ul. Harcerzy 1 |
| 2015.08.03 | Apteka "Pod Murzynem" Pl. Chrobrego 13 |
| 2015.08.04 | Apteka "Dbam o zdrowie" ul. W. Polskiego 16 |
| 2015.08.05 | Apteka "Św. Kosmy i Damiana" ul. Witosy 14 |
| 2015.08.06 | Apteka "Cefarm" ul. Czeska 15 |
| 2015.08.07 | Apteka „Bliska” ul. Noworudzka 2 |
| 2015.08.08 | 21.00-9.00 Apteka "Grodzka" ul. Lutycka 15 |
| 2015.08.09 | Apteka "Rodzinna" ul. Rodzinna 41 |

| | |
|------------|--|
| 2015.08.10 | Apteka "Familijna" ul. Morcinka 3 |
| 2015.08.11 | Apteka "Zdrowie" ul. Połabska 9 |
| 2015.08.12 | Apteka "Aloes" ul. Rodzinna 109 |
| 2015.08.13 | Apteka "Królewska" ul. W. Polskiego 10 |
| 2015.08.14 | Apteka "Kłodzka" ul. Kościuszki 13 |
| 2015.08.15 | Apteka "Cefarm" ul. Czeska 15 |
| 2015.08.16 | 21.00-8.00 Apteka „Pod Jeleniem” Pl. Chrobrego 5 |
| 2015.08.17 | Apteka "Nova" ul. Harcerzy 1 |
| 2015.08.18 | Apteka "Pod Murzynem" Pl. Chrobrego 13 |
| 2015.08.19 | Apteka "Dbam o zdrowie" ul.W.Polskiego16 |
| 2015.08.20 | Apteka "Św. Kosmy i Damiana" ul. Witosy 14 |
| 2015.08.21 | Apteka "Cefarm" ul. Czeska 15 |
| 2015.08.22 | Apteka „Bliska” ul. Noworudzka 2 |
| 2015.08.23 | 20.00-8.00 Apteka "Grodzka" ul. Lutycka 15 |
| 2015.08.24 | Apteka "Rodzinna" ul. Rodzinna 41 |
| 2015.08.25 | Apteka "Familijna" ul. Morcinka 3 |
| 2015.08.26 | Apteka "Zdrowie" ul. Połabska 9 |
| 2015.08.27 | Apteka "Aloes" ul. Rodzinna 109 |
| 2015.08.28 | Apteka "Królewska" ul. W. Polskiego 10 |
| 2015.08.29 | Apteka "Kłodzka" ul. Kościuszki 13 |
| 2015.08.30 | Apteka "Cefarm" ul. Czeska 15 |
| 2015.08.31 | Apteka "Pod Jeleniem" Pl. Chrobrego 5 |

WRZESIEŃ

| DATA | APTEKA CZYNNNA W PORZE NOCNEJ |
|-------------|---|
| 2015.09.01 | Apteka "Nova" ul. Harcerzy 1 |
| 2015.09.02 | Apteka "Pod Murzynem" Pl. Chrobrego 13 |
| 2015.09.03 | Apteka "Dbam o zdrowie" ul.W.Polskiego16 |
| 2015.09.04 | Apteka "Św. Kosmy i Damiana" ul. Witosy 14 |
| 2015.09.05 | Apteka "Cefarm" ul. Czeska 15 |
| 2015.09.06 | Apteka „Bliska” ul. Noworudzka 2 |
| 2015.09.07 | Apteka "Grodzka" ul. Lutycka 15 |
| 2015.09.08 | Apteka "Rodzinna" ul. Rodzinna 41 |
| 2015.09.09 | Apteka "Familijna" ul. Morcinka 3 |
| 2015.09.10 | Apteka "Zdrowie" ul. Połabska 9 |
| 2015.09.11 | Apteka "Aloes" ul. Rodzinna 109 |
| 2015.09.12 | Apteka "Królewska" ul. W. Polskiego 10 |
| 2015.09.13 | 20.00-8.00 Apteka "Kłodzka" ul. Kościuszki 13 |
| 2015.09.14 | Apteka "Cefarm" ul. Czeska 15 |
| 2015.09.15 | Apteka "Pod Jeleniem" Pl. Chrobrego 5 |
| 2015.09.16 | Apteka "Nova" ul. Harcerzy 1 |

| | |
|------------|---|
| 2015.09.17 | Apteka "Pod Murzynem" Pl. Chrobrego 13 |
| 2015.09.18 | Apteka "Dbam o zdrowie" ul. W.Polskiego16 |
| 2015.09.19 | 21.00-9.00 Apteka "Św. Kosmy i Damiana" ul. Witosa 14 |
| 2015.09.20 | Apteka "Cefarm" ul. Czeska 15 |
| 2015.09.21 | Apteka „Bliska” ul. Noworudzka 2 |
| 2015.09.22 | Apteka "Grodzka" ul. Lutycka 15 |
| 2015.09.23 | Apteka "Rodzinna" ul. Rodzinna 41 |
| 2015.09.24 | Apteka "Familijna" ul. Morcinka 3 |
| 2015.09.25 | Apteka "Zdrowie" ul. Połabska 9 |
| 2015.09.26 | Apteka "Aloes" ul. Rodzinna 109 |
| 2015.09.27 | 20.00-8.00 Apteka "Królewska" ul. W. Polskiego 10 |
| 2015.09.28 | Apteka "Kłodzka" ul. Kościuszki 13 |
| 2015.09.29 | Apteka "Cefarm" ul. Czeska 15 |
| 2015.09.30 | Apteka "Pod Jeleniem" Pl. Chrobrego 5 |

PAŹDZIERNIK

| DATA | APTEKA CZYNNA W PORZE NOCNEJ |
|------------|---|
| 2015.10.01 | Apteka "Nova" ul. Harcerzy 1 |
| 2015.10.02 | Apteka "Pod Murzynem" Pl. Chrobrego 13 |
| 2015.10.03 | 21.00-9.00 Apteka "Dbam o zdrowie" ul. W.Polskiego16 |
| 2015.10.04 | 21.00-8.00 Apteka "Św. Kosmy i Damiana" ul. Witosa 14 |
| 2015.10.05 | Apteka "Cefarm" ul. Czeska 15 |
| 2015.10.06 | Apteka „Bliska” ul. Noworudzka 2 |
| 2015.10.07 | Apteka "Grodzka" ul. Lutycka 15 |
| 2015.10.08 | Apteka "Rodzinna" ul. Rodzinna 41 |
| 2015.10.09 | Apteka "Familijna" ul. Morcinka 3 |
| 2015.10.10 | 21.00-9.00 Apteka "Zdrowie" ul. Połabska 9 |
| 2015.10.11 | Apteka "Aloes" ul. Rodzinna 109 |
| 2015.10.12 | Apteka "Królewska" ul. W. Polskiego 10 |
| 2015.10.13 | Apteka "Kłodzka" ul. Kościuszki 13 |
| 2015.10.14 | Apteka "Cefarm" ul. Czeska 15 |
| 2015.10.15 | Apteka "Pod Jeleniem" Pl. Chrobrego 5 |
| 2015.10.16 | Apteka "Nova" ul. Harcerzy 1 |
| 2015.10.17 | Apteka "Pod Murzynem" Pl. Chrobrego 13 |
| 2015.10.18 | 20.00-8.00 Apteka "Dbam o zdrowie" ul. W.Polskiego16 |
| 2015.10.19 | Apteka "Św. Kosmy i Damiana" ul. Witosa 14 |
| 2015.10.20 | Apteka "Cefarm" ul. Czeska 15 |
| 2015.10.21 | Apteka „Bliska” ul. Noworudzka 2 |
| 2015.10.22 | Apteka "Grodzka" ul. Lutycka 15 |
| 2015.10.23 | Apteka "Rodzinna" ul. Rodzinna 41 |
| 2015.10.24 | 21.00-9.00 Apteka "Familijna" ul. Morcinka 3 |

| | |
|------------|--|
| 2015.10.25 | 21.00-8.00 Apteka "Zdrowie" ul. Połabska 9 |
| 2015.10.26 | Apteka "Aloes" ul. Rodzinna 109 |
| 2015.10.27 | Apteka "Królewska" ul. W. Polskiego 10 |
| 2015.10.28 | Apteka "Kłodzka" ul. Kościuszki 13 |
| 2015.10.29 | Apteka "Cefarm" ul. Czeska 15 |
| 2015.10.30 | Apteka "Pod Jeleniem" Pl. Chrobrego 5 |
| 2015.10.31 | Apteka "Nova" ul. Harcerzy 1 |

LISTOPAD

| DATA | APTEKA CZYNNA W PORZE NOCNEJ |
|------------|--|
| 2015.11.01 | Apteka "Pod Murzynem" Pl. Chrobrego 13 |
| 2015.11.02 | Apteka "Dbam o zdrowie" ul. W. Polskiego 16 |
| 2015.11.03 | Apteka "Św. Kosmy i Damiana" ul. Witosa 14 |
| 2015.11.04 | Apteka "Cefarm" ul. Czeska 15 |
| 2015.11.05 | Apteka „Bliska” ul. Noworudzka 2 |
| 2015.11.06 | Apteka "Grodzka" ul. Lutycka 15 |
| 2015.11.07 | Apteka "Rodzinna" ul. Rodzinna 41 |
| 2015.11.08 | 21.00-8.00 Apteka "Familijna" ul. Morcinka 3 |
| 2015.11.09 | Apteka "Zdrowie" ul. Połabska 9 |
| 2015.11.10 | Apteka "Aloes" ul. Rodzinna 109 |
| 2015.11.11 | Apteka "Królewska" ul. W. Polskiego 10 |
| 2015.11.12 | Apteka "Kłodzka" ul. Kościuszki 13 |
| 2015.11.13 | Apteka "Cefarm" ul. Czeska 15 |
| 2015.11.14 | Apteka "Pod Jeleniem" Pl. Chrobrego 5 |
| 2015.11.15 | 20.00-8.00 Apteka "Nova" ul. Harcerzy 1 |
| 2015.11.16 | Apteka "Pod Murzynem" Pl. Chrobrego 13 |
| 2015.11.17 | Apteka "Dbam o zdrowie" ul. W. Polskiego 16 |
| 2015.11.18 | Apteka "Św. Kosmy i Damiana" ul. Witosa 14 |
| 2015.11.19 | Apteka "Cefarm" ul. Czeska 15 |
| 2015.11.20 | Apteka „Bliska” ul. Noworudzka 2 |
| 2015.11.21 | 21.00-9.00 Apteka "Grodzka" ul. Lutycka 15 |
| 2015.11.22 | Apteka "Rodzinna" ul. Rodzinna 41 |
| 2015.11.23 | Apteka "Familijna" ul. Morcinka 3 |
| 2015.11.24 | Apteka "Zdrowie" ul. Połabska 9 |
| 2015.11.25 | Apteka "Aloes" ul. Rodzinna 109 |
| 2015.11.26 | Apteka "Królewska" ul. W. Polskiego 10 |
| 2015.11.27 | Apteka "Kłodzka" ul. Kościuszki 13 |
| 2015.11.28 | Apteka "Cefarm" ul. Czeska 15 |
| 2015.11.29 | 21.00-8.00 Apteka "Pod Jeleniem" Pl. Chrobrego 5 |
| 2015.11.30 | Apteka "Nova" ul. Harcerzy 1 |

GRUDZIEŃ

| DATA | APTEKA CZYNNA W PORZE NOCNEJ |
|-------------|---|
| 2015.12.01 | Apteka "Pod Murzynem" Pl. Chrobrego 13 |
| 2015.12.02 | Apteka "Dbam o zdrowie" ul. W.Polskiego16 |
| 2015.12.03 | Apteka "Św. Kosmy i Damiana" ul. Witosa 14 |
| 2015.12.04 | Apteka "Cefarm" ul. Czeska 15 |
| 2015.12.05 | Apteka „Bliska” ul. Noworudzka 2 |
| 2015.12.06 | 21.00-8.00 Apteka "Grodzka" ul. Lutycka 15 |
| 2015.12.07 | Apteka "Rodzinna" ul. Rodzinna 41 |
| 2015.12.08 | Apteka "Familijna" ul. Morcinka 3 |
| 2015.12.09 | Apteka "Zdrowie" ul. Połabska 9 |
| 2015.12.10 | Apteka "Aloes" ul. Rodzinna 109 |
| 2015.12.11 | Apteka "Królewska" ul. W. Polskiego 10 |
| 2015.12.12 | Apteka "Kłodzka" ul. Kościuszki 13 |
| 2015.12.13 | Apteka "Cefarm" ul. Czeska 15 |
| 2015.12.14 | Apteka "Pod Jeleniem" Pl. Chrobrego 5 |
| 2015.12.15 | Apteka "Nova" ul. Harcerzy 1 |
| 2015.12.16 | Apteka "Pod Murzynem" Pl. Chrobrego 13 |
| 2015.12.17 | Apteka "Dbam o zdrowie" ul. W.Polskiego16 |
| 2015.12.18 | Apteka "Św. Kosmy i Damiana" ul. Witosa 14 |
| 2015.12.19 | Apteka "Cefarm" ul. Czeska 15 |
| 2015.12.20 | Apteka „Bliska” ul. Noworudzka 2 |
| 2015.12.21 | Apteka "Grodzka" ul. Lutycka 15 |
| 2015.12.22 | Apteka "Rodzinna" ul. Rodzinna 41 |
| 2015.12.23 | Apteka "Familijna" ul. Morcinka 3 |
| 2015.12.24 | Apteka "Zdrowie" ul. Połabska 9 |
| 2015.12.25 | Apteka "Aloes" ul. Rodzinna 109 |
| 2015.12.26 | Apteka "Królewska" ul. W. Polskiego 10 |
| 2015.12.27 | 20.00-8.00 Apteka "Kłodzka" ul. Kościuszki 13 |
| 2015.12.28 | Apteka "Cefarm" ul. Czeska 15 |
| 2015.12.29 | Apteka "Pod Jeleniem" Pl. Chrobrego 5 |
| 2015.12.30 | Apteka "Nova" ul. Harcerzy 1 |
| 2015.12.31 | Apteka "Pod Murzynem" Pl. Chrobrego 13 |

2) Miasto Nowa Ruda i Gmina Nowa Ruda**STYCZEŃ**

| DATA | APTEKA CZYNNA W PORZE NOCNEJ |
|-------------|--|
| 2015.01.01 | Apteka „Marcus” ul. Szpitalna 2 |
| 2015.01.02 | Apteka „Farmatex” ul. Osiedle XXX-lecia 16 |
| 2015.01.03 | Apteka „Pałacowa” ul. Piłsudskiego 2 |
| 2015.01.04 | Apteka „Centrum” ul. Kłodzka 10a |

| | |
|------------|---|
| 2015.01.05 | Apteka „Marcus” ul. Szpitalna 2 |
| 2015.01.06 | Apteka „Centrum” ul. Kłodzka 10a |
| 2015.01.07 | Apteka „Nowa” ul. Teatralna 11 |
| 2015.01.08 | Apteka „W Rynku” ul. Rynek 23 |
| 2015.01.09 | Apteka „W Rynku” ul. Rynek 23 |
| 2015.01.10 | Apteka „W Rynku” ul. Rynek 23 |
| 2015.01.11 | Apteka „W Rynku” ul. Rynek 23 |
| 2015.01.12 | Apteka „W Rynku” ul. Rynek 23 |
| 2015.01.13 | Apteka „W Rynku” ul. Rynek 23 |
| 2015.01.14 | Apteka „W Rynku” ul. Rynek 23 |
| 2015.01.15 | Apteka „W Rynku” ul. Rynek 23 |
| 2015.01.16 | Apteka „Pałacowa” ul. J. Piłsudskiego 2 |
| 2015.01.17 | Apteka „Piastowska” ul. Piastów 5 |
| 2015.01.18 | Apteka „Piastowska” ul. Piastów 5 |
| 2015.01.19 | Apteka „Piastowska” ul. Piastów 5 |
| 2015.01.20 | Apteka „Piastowska” ul. Piastów 5 |
| 2015.01.21 | Apteka „Remedia” ul. Główna 21 Ludwikowice Kłodzkie |
| 2015.01.22 | Apteka „Remedia” ul. Główna 21 Ludwikowice Kłodzkie |
| 2015.01.23 | Apteka „Centrum” ul. Kłodzka 10a |
| 2015.01.24 | Apteka „Remedia” ul. Główna 21 Ludwikowice Kłodzkie |
| 2015.01.25 | Apteka „Centrum Zdrowia” Oś. Wojska Polskiego 2 |
| 2015.01.26 | Apteka „Centrum” ul. Kłodzka 10a |
| 2015.01.27 | Apteka „Centrum Zdrowia” Oś. Wojska Polskiego 2 |
| 2015.01.28 | Apteka „Familia” ul. Kłodzka 13 |
| 2015.01.29 | Apteka „Farmatex” ul. Osiedle XXX-lecia 16 |
| 2015.01.30 | Apteka „Marcus” ul. Szpitalna 2 |
| 2015.01.31 | Apteka „Aspirynka” ul. Radkowska 22 |

LUTY

| DATA | APTEKA CZYNNA W PORZE NOCNEJ |
|------------|--|
| 2015.02.01 | Apteka „Familia” ul. Kłodzka 13 |
| 2015.02.02 | Apteka „Nowa” ul. Teatralna 11 |
| 2015.02.03 | Apteka „Pałacowa” ul. J. Piłsudskiego 2 |
| 2015.02.04 | Apteka „Remedia” ul. Główna 21, Ludwikowice Kłodzkie |
| 2015.02.05 | Apteka „Aspirynka” ul. Radkowska 22 |
| 2015.02.06 | Apteka „Centrum” ul. Kłodzka 10a |
| 2015.02.07 | Apteka „Centrum” ul. Kłodzka 10a |
| 2015.02.08 | Apteka „W Rynku” ul. Rynek 23 |
| 2015.02.09 | Apteka „W Rynku” ul. Rynek 23 |
| 2015.02.10 | Apteka „W Rynku” ul. Rynek 23 |
| 2015.02.11 | Apteka „W Rynku” ul. Rynek 23 |

| | |
|-------------------|---|
| 2015.02.12 | Apteka „W Rynku” ul. Rynek 23 |
| 2015.02.13 | Apteka „W Rynku” ul. Rynek 23 |
| 2015.02.14 | Apteka „W Rynku” ul. Rynek 23 |
| 2015.02.15 | Apteka „W Rynku” ul. Rynek 23 |
| 2015.02.16 | Apteka „Centrum” ul. Kłodzka 10A |
| 2015.02.17 | Apteka „Piastowska” ul. Piastów 5 |
| 2015.02.18 | Apteka „Piastowska” ul. Piastów 5 |
| 2015.02.19 | Apteka „Piastowska” ul. Piastów 5 |
| 2015.02.20 | Apteka „Piastowska” ul. Piastów 5 |
| 2015.02.21 | Apteka „Centrum” ul. Kłodzka 10a |
| 2015.02.22 | Apteka „Farmatex” Os. XXX-lecia 16 |
| 2015.02.23 | Apteka „Centrum Zdrowia” Os. Wojska Polskiego 2 |
| 2015.02.24 | Apteka „Familia” ul. Kłodzka 13 |
| 2015.02.25 | Apteka „Farmatex” ul. Osiedle XXX-lecia 16 |
| 2015.02.26 | Apteka „Marcus” ul. Szpitalna 2 |
| 2015.02.27 | Apteka „Nowa” ul. Teatralna 11 |
| 2015.02.28 | Apteka „Centrum Zdrowia” Os. Wojska Polskiego 2 |

MARZEC

| DATA | APTEKA CZYNNA W PORZE NOCNEJ |
|-------------------|---|
| 2015.03.01 | Apteka „Marcus” ul. Szpitalna 2 |
| 2015.03.02 | Apteka „Pałacowa” ul. J. Piłsudskiego 2 |
| 2015.03.03 | Apteka „Remedia” ul. Główna 21 Ludwikowice Kłodzkie |
| 2015.03.04 | Apteka „Aspiryntka” ul. Radkowska 22 |
| 2015.03.05 | Apteka „Centrum” ul. Kłodzka 10a |
| 2015.03.06 | Apteka „Centrum” ul. Kłodzka 10a |
| 2015.03.07 | Apteka „Familia” ul. Kłodzka 13 |
| 2015.03.08 | Apteka „W Rynku” ul. Rynek 23 |
| 2015.03.09 | Apteka „W Rynku” ul. Rynek 23 |
| 2015.03.10 | Apteka „W Rynku” ul. Rynek 23 |
| 2015.03.11 | Apteka „W Rynku” ul. Rynek 23 |
| 2015.03.12 | Apteka „W Rynku” ul. Rynek 23 |
| 2015.03.13 | Apteka „W Rynku” ul. Rynek 23 |
| 2015.03.14 | Apteka „W Rynku” ul. Rynek 23 |
| 2015.03.15 | Apteka „W Rynku” ul. Rynek 23 |
| 2015.03.16 | Apteka „Centrum Zdrowia” Os. Wojska Polskiego 2 |
| 2015.03.17 | Apteka „Piastowska” ul. Piastów 5 |
| 2015.03.18 | Apteka „Piastowska” ul. Piastów 5 |
| 2015.03.19 | Apteka „Piastowska” ul. Piastów 5 |
| 2015.03.20 | Apteka „Piastowska” ul. Piastów 5 |
| 2015.03.21 | Apteka „Farmatex” Os. XXX-lecia 16 |

| | |
|------------|--|
| 2015.03.22 | Apteka „Nowa” ul. Teatralna 11 |
| 2015.03.23 | Apteka „Familia” ul. Kłodzka 13 |
| 2015.03.24 | Apteka „Farmatex” ul. Osiedle XXX-lecia |
| 2015.03.25 | Apteka „Marcus” ul. Szpitalna 2 |
| 2015.03.26 | Apteka „Nowa” ul. Teatralna 11 |
| 2015.03.27 | Apteka „Pałacowa” ul. J. Piłsudskiego 2 |
| 2015.03.28 | Apteka „Marcus” ul. Szpitalna 2 |
| 2015.03.29 | Apteka „Pałacowa” ul. J. Piłsudskiego 2 |
| 2015.03.30 | Apteka „Remedia” ul. Główna 21, Ludwikowice Kłodzkie |
| 2015.03.31 | Apteka „Aspirynka” ul. Radkowska 22 |

KWIECIEŃ

| DATA | APTEKA CZYNNA W PORZE NOCNEJ |
|------------|--|
| 2015.04.01 | Apteka „Centrum” ul. Kłodzka 10A |
| 2015.04.02 | Apteka „Centrum” ul. Kłodzka 10A |
| 2015.04.03 | Apteka „Centrum Zdrowia” Os. Wojska Polskiego 2 |
| 2015.04.04 | Apteka „Centrum” ul. Kłodzka 10A |
| 2015.04.05 | Apteka „Familia” ul. Kłodzka 13 |
| 2015.04.06 | Apteka „Pałacowa” ul. J. Piłsudskiego 2 |
| 2015.04.07 | Apteka „Familia” ul. Kłodzka 13 |
| 2015.04.08 | Apteka „W Rynku” ul. Rynek 23 |
| 2015.04.09 | Apteka „W Rynku” ul. Rynek 23 |
| 2015.04.10 | Apteka „W Rynku” ul. Rynek 23 |
| 2015.04.11 | Apteka „W Rynku” ul. Rynek 23 |
| 2015.04.12 | Apteka „W Rynku” ul. Rynek 23 |
| 2015.04.13 | Apteka „W Rynku” ul. Rynek 23 |
| 2015.04.14 | Apteka „W Rynku” ul. Rynek 23 |
| 2015.04.15 | Apteka „W Rynku” ul. Rynek 23 |
| 2015.04.16 | Apteka „Farmatex” Os. XXX-lecia 16 |
| 2015.04.17 | Apteka „Piastowska” ul. Piastów 5 |
| 2015.04.18 | Apteka „Piastowska” ul. Piastów 5 |
| 2015.04.19 | Apteka „Piastowska” ul. Piastów 5 |
| 2015.04.20 | Apteka „Piastowska” ul. Piastów 5 |
| 2015.04.21 | Apteka „Marcus” ul. Szpitalna 2 |
| 2015.04.22 | Apteka „Nowa” ul. Teatralna 11 |
| 2015.04.23 | Apteka „Pałacowa” ul. J. Piłsudskiego 2 |
| 2015.04.24 | Apteka „Remedia” ul. Główna 21, Ludwikowice Kłodzkie |
| 2015.04.25 | Apteka „Nowa” ul. Teatralna 11 |
| 2015.04.26 | Apteka „Centrum” ul. Kłodzka 10A |
| 2015.04.27 | Apteka „Aspirynka” ul. Radkowska 22 |
| 2015.04.28 | Apteka „Centrum” ul. Kłodzka 10A |

| | |
|------------|---|
| 2015.04.29 | Apteka „Centrum” ul. Kłodzka 10A |
| 2015.04.30 | Apteka „Centrum Zdrowia” Os. Wojska Polskiego 2 |

MAJ

| DATA | APTEKA CZYNNA W PORZE NOCNEJ |
|------------|--|
| 2015.05.01 | Apteka „Farmatex” Os. XXX-lecia 16 |
| 2015.05.02 | Apteka „Pałacowa” ul. J. Piłsudskiego 2 |
| 2015.05.03 | Apteka „Nowa” ul. Teatralna 11 |
| 2015.05.04 | Apteka „Familia” ul. Kłodzka 13 |
| 2015.05.05 | Apteka „Farmatex” Os. XXX-lecia 16 |
| 2015.05.06 | Apteka „Marcus” ul. Szpitalna 2 |
| 2015.05.07 | Apteka „Nowa” ul. Teatralna 11 |
| 2015.05.08 | Apteka „W Rynku” ul. Rynek 23 |
| 2015.05.09 | Apteka „W Rynku” ul. Rynek 23 |
| 2015.05.10 | Apteka „W Rynku” ul. Rynek 23 |
| 2015.05.11 | Apteka „W Rynku” ul. Rynek 23 |
| 2015.05.12 | Apteka „W Rynku” ul. Rynek 23 |
| 2015.05.13 | Apteka „W Rynku” ul. Rynek 23 |
| 2015.05.14 | Apteka „W Rynku” ul. Rynek 23 |
| 2015.05.15 | Apteka „W Rynku” ul. Rynek 23 |
| 2015.05.16 | Apteka „Remedia” ul. Główna 21, Ludwikowice Kłodzkie |
| 2015.05.17 | Apteka „Piastowska” ul. Piastów 5 |
| 2015.05.18 | Apteka „Piastowska” ul. Piastów 5 |
| 2015.05.19 | Apteka „Piastowska” ul. Piastów 5 |
| 2015.05.20 | Apteka „Piastowska” ul. Piastów 5 |
| 2015.05.21 | Apteka „Pałacowa” ul. J. Piłsudskiego 2 |
| 2015.05.22 | Apteka „Remedia” ul. Główna 21, Ludwikowice Kłodzkie |
| 2015.05.23 | Apteka „Aspiryntka” ul. Radkowska 22 |
| 2015.05.24 | Apteka „Aspiryntka” ul. Radkowska 22 |
| 2015.05.25 | Apteka „Aspiryntka” ul. Radkowska 22 |
| 2015.05.26 | Apteka „Centrum” ul. Kłodzka 10A |
| 2015.05.27 | Apteka „Centrum” ul. Kłodzka 10A |
| 2015.05.28 | Apteka „Centrum Zdrowia” Os. Wojska Polskiego 2 |
| 2015.05.29 | Apteka „Familia” ul. Kłodzka 13 |
| 2015.05.30 | Apteka „Centrum” ul. Kłodzka 10A |
| 2015.05.31 | Apteka „Centrum” ul. Kłodzka 10A |

CZERWIEC

| DATA | APTEKA CZYNNA W PORZE NOCNEJ |
|------------|------------------------------------|
| 2015.06.01 | Apteka „Farmatex” Os. XXX-lecia 16 |
| 2015.06.02 | Apteka „Marcus” ul. Szpitalna 2 |
| 2015.06.03 | Apteka „Nowa” ul. Teatralna 11 |

| | |
|------------|--|
| 2015.06.04 | Apteka „Pałacowa” ul. J. Piłsudskiego 2 |
| 2015.06.05 | Apteka „Pałacowa” ul. J. Piłsudskiego 2 |
| 2015.06.06 | Apteka „Remedia” ul. Główna 21, Ludwikowice Kłodzkie |
| 2015.06.07 | Apteka „Centrum” ul. Kłodzka 10A |
| 2015.06.08 | Apteka „W Rynku” ul. Rynek 23 |
| 2015.06.09 | Apteka „W Rynku” ul. Rynek 23 |
| 2015.06.10 | Apteka „W Rynku” ul. Rynek 23 |
| 2015.06.11 | Apteka „W Rynku” ul. Rynek 23 |
| 2015.06.12 | Apteka „W Rynku” ul. Rynek 23 |
| 2015.06.13 | Apteka „W Rynku” ul. Rynek 23 |
| 2015.06.14 | Apteka „W Rynku” ul. Rynek 23 |
| 2015.06.15 | Apteka „W Rynku” ul. Rynek 23 |
| 2015.06.16 | Apteka „Remedia” ul. Główna 21, Ludwikowice Kłodzkie |
| 2015.06.17 | Apteka „Piastowska” ul. Piastów 5 |
| 2015.06.18 | Apteka „Piastowska” ul. Piastów 5 |
| 2015.06.19 | Apteka „Piastowska” ul. Piastów 5 |
| 2015.06.20 | Apteka „Piastowska” ul. Piastów 5 |
| 2015.06.21 | Apteka „Centrum Zdrowia” Os. Wojsa Polskiego 2 |
| 2015.06.22 | Apteka „Aspirynka” ul. Radkowska 22 |
| 2015.06.23 | Apteka „Centrum” ul. Kłodzka 10A |
| 2015.06.24 | Apteka „Centrum” ul. Kłodzka 10A |
| 2015.06.25 | Apteka „Centrum Zdrowia” Os. Wojsa Polskiego 2 |
| 2015.06.26 | Apteka „Familia” ul. Kłodzka 13 |
| 2015.06.27 | Apteka „Centrum Zdrowia” Os. Wojsa Polskiego 2 |
| 2015.06.28 | Apteka „Familia” ul. Kłodzka 13 |
| 2015.06.29 | Apteka „Farmatex” Os. XXX-lecia 16 |
| 2015.06.30 | Apteka „Marcus” ul. Szpitalna 2 |

LIPIEC

| DATA | APTEKA CZYNNA W PORZE NOCNEJ |
|------------|--|
| 2015.07.01 | Apteka „Nowa” ul. Teatralna 11 |
| 2015.07.02 | Apteka „Pałacowa” ul. J. Piłsudskiego 2 |
| 2015.07.03 | Apteka „Remedia” ul. Główna 21, Ludwikowice Kłodzkie |
| 2015.07.04 | Apteka „Familia” ul. Kłodzka 13 |
| 2015.07.05 | Apteka „Farmatex” Os. XXX-lecia 16 |
| 2015.07.06 | Apteka „Aspirynka” ul. Radkowska 22 |
| 2015.07.07 | Apteka „Centrum” ul. Kłodzka 10A |
| 2015.07.08 | Apteka „W Rynku” ul. Rynek 23 |
| 2015.07.09 | Apteka „W Rynku” ul. Rynek 23 |
| 2015.07.10 | Apteka „W Rynku” ul. Rynek 23 |
| 2015.07.11 | Apteka „W Rynku” ul. Rynek 23 |

| | |
|------------|--|
| 2015.07.12 | Apteka „W Rynku” ul. Rynek 23 |
| 2015.07.13 | Apteka „W Rynku” ul. Rynek 23 |
| 2015.07.14 | Apteka „W Rynku” ul. Rynek 23 |
| 2015.07.15 | Apteka „W Rynku” ul. Rynek 23 |
| 2015.07.16 | Apteka „Centrum” ul. Kłodzka 10A |
| 2015.07.17 | Apteka „Piastowska” ul. Piastów 5 |
| 2015.07.18 | Apteka „Piastowska” ul. Piastów 5 |
| 2015.07.19 | Apteka „Piastowska” ul. Piastów 5 |
| 2015.07.20 | Apteka „Piastowska” ul. Piastów 5 |
| 2015.07.21 | Apteka „Centrum Zdrowia” Os. Wojsa Polskiego 2 |
| 2015.07.22 | Apteka „Familia” ul. Kłodzka 13 |
| 2015.07.23 | Apteka „Farmatex” Os. XXX-lecia 16 |
| 2015.07.24 | Apteka „Marcus” ul. Szpitalna 2 |
| 2015.07.25 | Apteka „Farmatex” Os. XXX-lecia 16 |
| 2015.07.26 | Apteka „Marcus” ul. Szpitalna 2 |
| 2015.07.27 | Apteka „Nowa” ul. Teatralna 11 |
| 2015.07.28 | Apteka „Pałacowa” ul. J. Piłsudskiego 2 |
| 2015.07.29 | Apteka „Remedia” ul. Główna 21, Ludwikowice Kłodzkie |
| 2015.07.30 | Apteka „Aspirynka” ul. Radkowska 22 |
| 2015.07.31 | Apteka „Centrum” ul. Kłodzka 10A |

SIERPIEŃ

| DATA | APTEKA CZYNNA W PORZE NOCNEJ |
|------------|--|
| 2015.08.01 | Apteka „Marcus” ul. Szpitalna 2 |
| 2015.08.02 | Apteka „Nowa” ul. Teatralna 11 |
| 2015.08.03 | Apteka „Centrum” ul. Kłodzka 10A |
| 2015.08.04 | Apteka „Centrum Zdrowia” Os. Wojsa Polskiego 2 |
| 2015.08.05 | Apteka „Familia” ul. Kłodzka 13 |
| 2015.08.06 | Apteka „Farmatex” Os. XXX-lecia 16 |
| 2015.08.07 | Apteka „Marcus” ul. Szpitalna 2 |
| 2015.08.08 | Apteka „W Rynku” ul. Rynek 23 |
| 2015.08.09 | Apteka „W Rynku” ul. Rynek 23 |
| 2015.08.10 | Apteka „W Rynku” ul. Rynek 23 |
| 2015.08.11 | Apteka „W Rynku” ul. Rynek 23 |
| 2015.08.12 | Apteka „W Rynku” ul. Rynek 23 |
| 2015.08.13 | Apteka „W Rynku” ul. Rynek 23 |
| 2015.08.14 | Apteka „W Rynku” ul. Rynek 23 |
| 2015.08.15 | Apteka „W Rynku” ul. Rynek 23 |
| 2015.08.16 | Apteka „Pałacowa” ul. J. Piłsudskiego 2 |
| 2015.08.17 | Apteka „Piastowska” ul. Piastów 5 |
| 2015.08.18 | Apteka „Piastowska” ul. Piastów 5 |

| | |
|------------|--|
| 2015.08.19 | Apteka „Piaستowska” ul. Piastów 5 |
| 2015.08.20 | Apteka „Piaستowska” ul. Piastów 5 |
| 2015.08.21 | Apteka „Nowa” ul. Teatralna 11 |
| 2015.08.22 | Apteka „Nowa” ul. Teatralna 11 |
| 2015.08.23 | Apteka „Centrum” ul. Kłodzka 10A |
| 2015.08.24 | Apteka „Pałacowa” ul. J. Piłsudskiego 2 |
| 2015.08.25 | Apteka „Remedia” ul. Główna 21, Ludwikowice Kłodzkie |
| 2015.08.26 | Apteka „Aspirynka” ul. Radkowska 22 |
| 2015.08.27 | Apteka „Centrum” ul. Kłodzka 10A |
| 2015.08.28 | Apteka „Remedia” ul. Główna 21, Ludwikowice Kłodzkie |
| 2015.08.29 | Apteka „Pałacowa” ul. J. Piłsudskiego 2 |
| 2015.08.30 | Apteka „Aspirynka” ul. Radkowska 22 |
| 2015.08.31 | Apteka „Centrum Zdrowia” Oś. Wojsa Polskiego 2 |

WRZESIEŃ

| DATA | APTEKA CZYNNA W PORZE NOCNEJ |
|------------|--|
| 2015.09.01 | Apteka „Familia” ul. Kłodzka 13 |
| 2015.09.02 | Apteka „Farmatex” Oś. XXX-lecia 16 |
| 2015.09.03 | Apteka „Marcus” ul. Szpitalna 2 |
| 2015.09.04 | Apteka „Nowa” ul. Teatralna 11 |
| 2015.09.05 | Apteka „Remedia” ul. Główna 21, Ludwikowice Kłodzkie |
| 2015.09.06 | Apteka „Centrum” ul. Kłodzka 10A |
| 2015.09.07 | Apteka „Pałacowa” ul. J. Piłsudskiego 2 |
| 2015.09.08 | Apteka „W Rynku” ul. Rynek 23 |
| 2015.09.09 | Apteka „W Rynku” ul. Rynek 23 |
| 2015.09.10 | Apteka „W Rynku” ul. Rynek 23 |
| 2015.09.11 | Apteka „W Rynku” ul. Rynek 23 |
| 2015.09.12 | Apteka „W Rynku” ul. Rynek 23 |
| 2015.09.13 | Apteka „W Rynku” ul. Rynek 23 |
| 2015.09.14 | Apteka „W Rynku” ul. Rynek 23 |
| 2015.09.15 | Apteka „W Rynku” ul. Rynek 23 |
| 2015.09.16 | Apteka „Remedia” ul. Główna 21, Ludwikowice Kłodzkie |
| 2015.09.17 | Apteka „Piaستowska” ul. Piastów 5 |
| 2015.09.18 | Apteka „Piaستowska” ul. Piastów 5 |
| 2015.09.19 | Apteka „Piaستowska” ul. Piastów 5 |
| 2015.09.20 | Apteka „Piaستowska” ul. Piastów 5 |
| 2015.09.21 | Apteka „Aspirynka” ul. Radkowska 22 |
| 2015.09.22 | Apteka „Centrum” ul. Kłodzka 10A |
| 2015.09.23 | Apteka „Centrum” ul. Kłodzka 10A |
| 2015.09.24 | Apteka „Centrum Zdrowia” Oś. Wojsa Polskiego 2 |
| 2015.09.25 | Apteka „Familia” ul. Kłodzka 13 |

| | |
|------------|-------------------------------------|
| 2015.09.26 | Apteka „Aspirynka” ul. Radkowska 22 |
| 2015.09.27 | Apteka „Centrum” ul. Kłodzka 10A |
| 2015.09.28 | Apteka „Farmatex” Os. XXX-lecia 16 |
| 2015.09.29 | Apteka „Marcus” ul. Szpitalna 2 |
| 2015.09.30 | Apteka „Nowa” ul. Teatralna 11 |

PAŹDZIERNIK

| DATA | APTEKA CZYNNA W PORZE NOCNEJ |
|------------|--|
| 2015.10.01 | Apteka „Pałacowa” ul. J. Piłsudskiego 2 |
| 2015.10.02 | Apteka „Remedia” ul. Główna 21, Ludwikowice Kłodzkie |
| 2015.10.03 | Apteka „Centrum” ul. Kłodzka 10A |
| 2015.10.04 | Apteka „Centrum Zdrowia” Oś. Wojsa Polskiego 2 |
| 2015.10.05 | Apteka „Aspirynka” ul. Radkowska 22 |
| 2015.10.06 | Apteka „Centrum” ul. Kłodzka 10A |
| 2015.10.07 | Apteka „Centrum” ul. Kłodzka 10A |
| 2015.10.08 | Apteka „W Rynku” ul. Rynek 23 |
| 2015.10.09 | Apteka „W Rynku” ul. Rynek 23 |
| 2015.10.10 | Apteka „W Rynku” ul. Rynek 23 |
| 2015.10.11 | Apteka „W Rynku” ul. Rynek 23 |
| 2015.10.12 | Apteka „W Rynku” ul. Rynek 23 |
| 2015.10.13 | Apteka „W Rynku” ul. Rynek 23 |
| 2015.10.14 | Apteka „W Rynku” ul. Rynek 23 |
| 2015.10.15 | Apteka „W Rynku” ul. Rynek 23 |
| 2015.10.16 | Apteka „Centrum Zdrowia” Oś. Wojsa Polskiego 2 |
| 2015.10.17 | Apteka „Piastowska” ul. Piastów 5 |
| 2015.10.18 | Apteka „Piastowska” ul. Piastów 5 |
| 2015.10.19 | Apteka „Piastowska” ul. Piastów 5 |
| 2015.10.20 | Apteka „Piastowska” ul. Piastów 5 |
| 2015.10.21 | Apteka „Familia” ul. Kłodzka 13 |
| 2015.10.22 | Apteka „Farmatex” Os. XXX-lecia 16 |
| 2015.10.23 | Apteka „Marcus” ul. Szpitalna 2 |
| 2015.10.24 | Apteka „Centrum” ul. Kłodzka 10A |
| 2015.10.25 | Apteka „Familia” ul. Kłodzka 13 |
| 2015.10.26 | Apteka „Nowa” ul. Teatralna 11 |
| 2015.10.27 | Apteka „Pałacowa” ul. J. Piłsudskiego 2 |
| 2015.10.28 | Apteka „Remedia” ul. Główna 21, Ludwikowice Kłodzkie |
| 2015.10.29 | Apteka „Aspirynka” ul. Radkowska 22 |
| 2015.10.30 | Apteka „Centrum” ul. Kłodzka 10A |
| 2015.10.31 | Apteka „Centrum Zdrowia” Oś. Wojsa Polskiego 2 |

LISTOPAD

| DATA | APTEKA CZYNNA W PORZE NOCNEJ |
|-------------|--|
| 2015.11.01 | Apteka „Centrum Zdrowia” Os. Wojska Polskiego 2 |
| 2015.11.02 | Apteka „Centrum” ul. Kłodzka 10A |
| 2015.11.03 | Apteka „Centrum Zdrowia” Os. Wojsa Polskiego 2 |
| 2015.11.04 | Apteka „Familia” ul. Kłodzka 13 |
| 2015.11.05 | Apteka „Farmatex” Os. XXX-lecia 16 |
| 2015.11.06 | Apteka „Marcus” ul. Szpitalna 2 |
| 2015.11.07 | Apteka „Familia” ul. Kłodzka 13 |
| 2015.11.08 | Apteka „W Rynku” ul. Rynek 23 |
| 2015.11.09 | Apteka „W Rynku” ul. Rynek 23 |
| 2015.11.10 | Apteka „W Rynku” ul. Rynek 23 |
| 2015.11.11 | Apteka „W Rynku” ul. Rynek 23 |
| 2015.11.12 | Apteka „W Rynku” ul. Rynek 23 |
| 2015.11.13 | Apteka „W Rynku” ul. Rynek 23 |
| 2015.11.14 | Apteka „W Rynku” ul. Rynek 23 |
| 2015.11.15 | Apteka „W Rynku” ul. Rynek 23 |
| 2015.11.16 | Apteka „Nowa” ul. Teatralna 11 |
| 2015.11.17 | Apteka „Piastowska” ul. Piastów 5 |
| 2015.11.18 | Apteka „Piastowska” ul. Piastów 5 |
| 2015.11.19 | Apteka „Piastowska” ul. Piastów 5 |
| 2015.11.20 | Apteka „Piastowska” ul. Piastów 5 |
| 2015.11.21 | Apteka „Farmatex” Os. XXX-lecia 16 |
| 2015.11.22 | Apteka „Marcus” ul. Szpitalna 2 |
| 2015.11.23 | Apteka „Pałacowa” ul. J. Piłsudskiego 2 |
| 2015.11.24 | Apteka „Remedia” ul. Główna 21, Ludwikowice Kłodzkie |
| 2015.11.25 | Apteka „Aspirynka” ul. Radkowska 22 |
| 2015.11.26 | Apteka „Centrum” ul. Kłodzka 10A |
| 2015.11.27 | Apteka „Centrum” ul. Kłodzka 10A |
| 2015.11.28 | Apteka „Marcus” ul. Szpitalna 2 |
| 2015.11.29 | Apteka „Farmatex” Os. XXX-lecia 16 |
| 2015.11.30 | Apteka „Centrum Zdrowia” Os. Wojsa Polskiego 2 |

GRUDZIEŃ

| DATA | APTEKA CZYNNA W PORZE NOCNEJ |
|-------------|-------------------------------------|
| 2015.12.01 | Apteka „Familia” ul. Kłodzka 13 |
| 2015.12.02 | Apteka „Farmatex” Os. XXX-lecia 16 |
| 2015.12.03 | Apteka „Marcus” ul. Szpitalna 2 |
| 2015.12.04 | Apteka „Nowa” ul. Teatralna 11 |
| 2015.12.05 | Apteka „Nowa” ul. Teatralna 11 |
| 2015.12.06 | Apteka „Aspirynka” ul. Radkowska 22 |

| | |
|------------|--|
| 2015.12.07 | Apteka „Pałacowa” ul. J. Piłsudskiego 2 |
| 2015.12.08 | Apteka „W Rynku” ul. Rynek 23 |
| 2015.12.09 | Apteka „W Rynku” ul. Rynek 23 |
| 2015.12.10 | Apteka „W Rynku” ul. Rynek 23 |
| 2015.12.11 | Apteka „W Rynku” ul. Rynek 23 |
| 2015.12.12 | Apteka „W Rynku” ul. Rynek 23 |
| 2015.12.13 | Apteka „W Rynku” ul. Rynek 23 |
| 2015.12.14 | Apteka „W Rynku” ul. Rynek 23 |
| 2015.12.15 | Apteka „W Rynku” ul. Rynek 23 |
| 2015.12.16 | Apteka „Remedia” ul. Główna 21, Ludwikowice Kłodzkie |
| 2015.12.17 | Apteka „Piastowska” ul. Piastów 5 |
| 2015.12.18 | Apteka „Piastowska” ul. Piastów 5 |
| 2015.12.19 | Apteka „Piastowska” ul. Piastów 5 |
| 2015.12.20 | Apteka „Piastowska” ul. Piastów 5 |
| 2015.12.21 | Apteka „Aspirynka” ul. Radkowska 22 |
| 2015.12.22 | Apteka „Centrum” ul. Kłodzka 10A |
| 2015.12.23 | Apteka „Centrum” ul. Kłodzka 10A |
| 2015.12.24 | Apteka „Remedia” ul. Główna 21, Ludwikowice Kłodzkie |
| 2015.12.25 | Apteka „Nowa” ul. Teatralna 11 |
| 2015.12.26 | Apteka „Aspirynka” ul. Radkowska 22 |
| 2015.12.27 | Apteka „Aspirynka” ul. Radkowska 22 |
| 2015.12.28 | Apteka „Centrum Zdrowia” Os. Wojsa Polskiego 2 |
| 2015.12.29 | Apteka „Familia” ul. Kłodzka 13 |
| 2015.12.30 | Apteka „Farmatex” Os. XXX-lecia 16 |
| 2015.12.31 | Apteka „Centrum Zdrowia” Os. Wojsa Polskiego 2 |

3) Miasto Polanica Zdrój, Miasto Duszniki Zdrój, Miasto i Gmina Szczytna, Miasto Kudowa Zdrój

STYCZEŃ

| DATA | APTEKA CZYNNA W PORZE NOCNEJ |
|------------|---|
| 2015.01.01 | Apteka „Piastowska” Polanica-Zdrój ul. Kłodzka 1 |
| 2015.01.02 | Apteka „Arnika” Szczytna ul. Wolności 2g |
| 2015.01.03 | Apteka „Fenix” Polanica-Zdrój ul. Bystrzycka 9 |
| 2015.01.04 | Apteka „Piastowska” Polanica-Zdrój ul. Kłodzka 1 |
| 2015.01.05 | Apteka „Dusznicka” Duszniki-Zdrój ul. W. Polskiego 3a |
| 2015.01.06 | Apteka „Słoneczna” Szczytna ul. Szpitalna 1 |
| 2015.01.07 | Apteka „Dusznicka” Duszniki-Zdrój ul. W. Polskiego 3a |
| 2015.01.08 | Apteka „Dusznicka” Duszniki-Zdrój ul. W. Polskiego 3a |
| 2015.01.09 | Apteka „Dusznicka” Duszniki-Zdrój ul. W. Polskiego 3a |
| 2015.01.10 | Apteka „Dusznicka” Duszniki-Zdrój ul. W. Polskiego 3a |
| 2015.01.11 | Apteka „Dusznicka” Duszniki-Zdrój ul. W. Polskiego 3a |

| | |
|------------|--|
| 2015.01.12 | Apteka „Przyjazna” Polanica-Zdrój ul. Spółdzielców 3 |
| 2015.01.13 | Apteka „Słoneczna” Szczytna ul. Szpitalna 1 |
| 2015.01.14 | Apteka „Arnika” Szczytna ul. Wolności 2g |
| 2015.01.15 | Apteka „Fenix” Polanica-Zdrój ul. Bystrzycka 9 |
| 2015.01.16 | Apteka „Piastowska” Polanica-Zdrój ul. Kłodzka 1 |
| 2015.01.17 | Apteka „Słoneczna” Szczytna ul. Szpitalna 1 |
| 2015.01.18 | Apteka „Arnika” Szczytna ul. Wolności 2g |
| 2015.01.19 | Apteka „Pod Lwem” Kudowa-Zdrój ul. Zdrojowa 46 |
| 2015.01.20 | Apteka „Pod Lwem” Kudowa-Zdrój ul. Zdrojowa 46 |
| 2015.01.21 | Apteka „Pod Lwem” Kudowa-Zdrój ul. Zdrojowa 46 |
| 2015.01.22 | Apteka „Pod Lwem” Kudowa-Zdrój ul. Zdrojowa 46 |
| 2015.01.23 | Apteka „Pod Lwem” Kudowa-Zdrój ul. Zdrojowa 46 |
| 2015.01.24 | Apteka „Pod Lwem” Kudowa-Zdrój ul. Zdrojowa 46 |
| 2015.01.25 | Apteka „Pod Lwem” Kudowa-Zdrój ul. Zdrojowa 46 |
| 2015.01.26 | Apteka „Nowa” Polanica-Zdrój ul. W. Polskiego 3 |
| 2015.01.27 | Apteka „Nowa” Polanica-Zdrój ul. W. Polskiego 3 |
| 2015.01.28 | Apteka „Nowa” Polanica-Zdrój ul. W. Polskiego 3 |
| 2015.01.29 | Apteka „Nowa” Polanica-Zdrój ul. W. Polskiego 3 |
| 2015.01.30 | Apteka „Nowa” Polanica-Zdrój ul. W. Polskiego 3 |
| 2015.01.31 | Apteka „Nowa” Polanica-Zdrój ul. W. Polskiego 3 |

LUTY

| DATA | APTEKA CZYNNA W PORZE NOCNEJ |
|------------|--|
| 2015.02.01 | Apteka „Nowa” Polanica-Zdrój ul. W. Polskiego 3 |
| 2015.02.02 | Apteka „Arnika” Szczytna ul. Wolności 2g |
| 2015.02.03 | Apteka „Fenix” Polanica-Zdrój ul. Bystrzycka 9 |
| 2015.02.04 | Apteka „Piastowska” Polanica-Zdrój ul. Kłodzka 1 |
| 2015.02.05 | Apteka „Przyjazna” Polanica-Zdrój ul. Spółdzielców 3 |
| 2015.02.06 | Apteka „Słoneczna” Szczytna ul. Szpitalna 1 |
| 2015.02.07 | Apteka „Arnika” Szczytna ul. Wolności 2g |
| 2015.02.08 | Apteka „Fenix” Polanica-Zdrój ul. Bystrzycka 9 |
| 2015.02.09 | Apteka „Vita” Kudowa-Zdrój ul. Główna 21/9 |
| 2015.02.10 | Apteka „Vita” Kudowa-Zdrój ul. Główna 21/9 |
| 2015.02.11 | Apteka „Vita” Kudowa-Zdrój ul. Główna 21/9 |
| 2015.02.12 | Apteka „Vita” Kudowa-Zdrój ul. Główna 21/9 |
| 2015.02.13 | Apteka „Vita” Kudowa-Zdrój ul. Główna 21/9 |
| 2015.02.14 | Apteka „Vita” Kudowa-Zdrój ul. Główna 21/9 |
| 2015.02.15 | Apteka „Vita” Kudowa-Zdrój ul. Główna 21/9 |
| 2015.02.16 | Apteka „Piastowska” Polanica-Zdrój ul. Kłodzka 1 |
| 2015.02.17 | Apteka „Przyjazna” Polanica-Zdrój ul. Spółdzielców 3 |
| 2015.02.18 | Apteka „Słoneczna” Szczytna ul. Szpitalna 1 |

| | |
|------------|---|
| 2015.02.19 | Apteka „Arnika” Szczytna ul. Wolności 2g |
| 2015.02.20 | Apteka „Fenix” Polanica-Zdrój ul. Bystrzycka 9 |
| 2015.02.21 | Apteka „Piastowska” Polanica-Zdrój ul. Kłodzka 1 |
| 2015.02.22 | Apteka „Słoneczna” Polanica-Zdrój ul. Jana Pawła II 2 |
| 2015.02.23 | Apteka „Słoneczna” Polanica-Zdrój ul. Jana Pawła II 2 |
| 2015.02.24 | Apteka „Słoneczna” Polanica-Zdrój ul. Jana Pawła II 2 |
| 2015.02.25 | Apteka „Słoneczna” Polanica-Zdrój ul. Jana Pawła II 2 |
| 2015.02.26 | Apteka „Słoneczna” Polanica-Zdrój ul. Jana Pawła II 2 |
| 2015.02.27 | Apteka „Słoneczna” Polanica-Zdrój ul. Jana Pawła II 2 |
| 2015.02.28 | Apteka „Słoneczna” Polanica-Zdrój ul. Jana Pawła II 2 |

MARZEC

| DATA | APTEKA CZYNNA W PORZE NOCNEJ |
|------------|--|
| 2015.03.01 | Apteka „Przyjazna” Polanica Zdrój ul. Spółdzielców 3 |
| 2015.03.02 | Apteka „Słoneczna” Szczytna ul. Szpitalna 1 |
| 2015.03.03 | Apteka „Arnika” Szczytna ul. Wolności 2g |
| 2015.03.04 | Apteka „Fenix” Polanica-Zdrój ul. Bystrzycka 9 |
| 2015.03.05 | Apteka „Piastowska” Polanica-Zdrój ul. Kłodzka 1 |
| 2015.03.06 | Apteka „Przyjazna” Polanica-Zdrój ul. Spółdzielców 3 |
| 2015.03.07 | Apteka „Słoneczna” Szczytna ul. Szpitalna 1 |
| 2015.03.08 | Apteka „Arnika” Szczytna ul. Wolności 2g |
| 2015.03.09 | Apteka „Św. Piotra i Pawła” Duszniki-Zdrój ul. Kłodzka 9 |
| 2015.03.10 | Apteka „Św. Piotra i Pawła” Duszniki-Zdrój ul. Kłodzka 9 |
| 2015.03.11 | Apteka „Św. Piotra i Pawła” Duszniki-Zdrój ul. Kłodzka 9 |
| 2015.03.12 | Apteka „Św. Piotra i Pawła” Duszniki-Zdrój ul. Kłodzka 9 |
| 2015.03.13 | Apteka „Św. Piotra i Pawła” Duszniki-Zdrój ul. Kłodzka 9 |
| 2015.03.14 | Apteka „Św. Piotra i Pawła” Duszniki-Zdrój ul. Kłodzka 9 |
| 2015.03.15 | Apteka „Św. Piotra i Pawła” Duszniki-Zdrój ul. Kłodzka 9 |
| 2015.03.16 | Apteka „Nad Potokiem” Kudowa-Zdrój ul. Nad Potokiem 22c |
| 2015.03.17 | Apteka „Nad Potokiem” Kudowa-Zdrój ul. Nad Potokiem 22c |
| 2015.03.18 | Apteka „Nad Potokiem” Kudowa-Zdrój ul. Nad Potokiem 22c |
| 2015.03.19 | Apteka „Nad Potokiem” Kudowa-Zdrój ul. Nad Potokiem 22c |
| 2015.03.20 | Apteka „Nad Potokiem” Kudowa-Zdrój ul. Nad Potokiem 22c |
| 2015.03.21 | Apteka „Nad Potokiem” Kudowa-Zdrój ul. Nad Potokiem 22c |
| 2015.03.22 | Apteka „Nad Potokiem” Kudowa-Zdrój ul. Nad Potokiem 22c |
| 2015.03.23 | Apteka „Fenix” Polanica-Zdrój ul. Bystrzycka 9 |
| 2015.03.24 | Apteka „Piastowska” Polanica-Zdrój ul. Kłodzka 1 |
| 2015.03.25 | Apteka „Przyjazna” Polanica-Zdrój ul. Spółdzielców 3 |
| 2015.03.26 | Apteka „Słoneczna” Szczytna ul. Szpitalna 1 |
| 2015.03.27 | Apteka „Arnika” Szczytna ul. Wolności 2g |
| 2015.03.28 | Apteka „Fenix” Polanica-Zdrój ul. Bystrzycka 9 |

| | |
|------------|---|
| 2015.03.29 | Apteka „Piastowska” Polanica-Zdrój ul. Kłodzka 1 |
| 2015.03.30 | Apteka „Dusznicka” Duszniki-Zdrój ul. W. Polskiego 3a |
| 2015.03.31 | Apteka „Dusznicka” Duszniki-Zdrój ul. W. Polskiego 3a |

KWIECIEŃ

| DATA | APTEKA CZYNNA W PORZE NOCNEJ |
|------------|---|
| 2015.04.01 | Apteka „Dusznicka” Duszniki-Zdrój ul. W. Polskiego 3a |
| 2015.04.02 | Apteka „Dusznicka” Duszniki-Zdrój ul. W. Polskiego 3a |
| 2015.04.03 | Apteka „Dusznicka” Duszniki-Zdrój ul. W. Polskiego 3a |
| 2015.04.04 | Apteka „Vita” Kudowa-Zdrój ul. Główna 21/9 |
| 2015.04.05 | Apteka „Nad Potokiem” Kudowa-Zdrój ul. Nad Potokiem 22c |
| 2015.04.06 | Apteka „Przyjazna” Polanica-Zdrój ul. Spółdzielców 3 |
| 2015.04.07 | Apteka „Przyjazna” Polanica-Zdrój ul. Spółdzielców 3 |
| 2015.04.08 | Apteka „Słoneczna” Szczytna ul. Szpitalna 1 |
| 2015.04.09 | Apteka „Arnika” Szczytna ul. Wolności 2g |
| 2015.04.10 | Apteka „Fenix” Polanica-Zdrój ul. Bystrzycka 9 |
| 2015.04.11 | Apteka „Piastowska” Polanica-Zdrój ul. Kłodzka 1 |
| 2015.04.12 | Apteka „Przyjazna” Polanica-Zdrój ul. Spółdzielców 3 |
| 2015.04.13 | Apteka „Pod Lwem” Kudowa-Zdrój ul. Zdrojowa 46 |
| 2015.04.14 | Apteka „Pod Lwem” Kudowa-Zdrój ul. Zdrojowa 46 |
| 2015.04.15 | Apteka „Pod Lwem” Kudowa-Zdrój ul. Zdrojowa 46 |
| 2015.04.16 | Apteka „Pod Lwem” Kudowa-Zdrój ul. Zdrojowa 46 |
| 2015.04.17 | Apteka „Pod Lwem” Kudowa-Zdrój ul. Zdrojowa 46 |
| 2015.04.18 | Apteka „Pod Lwem” Kudowa-Zdrój ul. Zdrojowa 46 |
| 2015.04.19 | Apteka „Pod Lwem” Kudowa-Zdrój ul. Zdrojowa 46 |
| 2015.04.20 | Apteka „Nowa” Polanica-Zdrój ul. W. Polskiego 3 |
| 2015.04.21 | Apteka „Nowa” Polanica-Zdrój ul. W. Polskiego 3 |
| 2015.04.22 | Apteka „Nowa” Polanica-Zdrój ul. W. Polskiego 3 |
| 2015.04.23 | Apteka „Nowa” Polanica-Zdrój ul. W. Polskiego 3 |
| 2015.04.24 | Apteka „Nowa” Polanica-Zdrój ul. W. Polskiego 3 |
| 2015.04.25 | Apteka „Nowa” Polanica-Zdrój ul. W. Polskiego 3 |
| 2015.04.26 | Apteka „Nowa” Polanica-Zdrój ul. W. Polskiego 3 |
| 2015.04.27 | Apteka „Słoneczna” Szczytna ul. Szpitalna 1 |
| 2015.04.28 | Apteka „Arnika” Szczytna ul. Wolności 2g |
| 2015.04.29 | Apteka „Fenix” Polanica-Zdrój ul. Bystrzycka 9 |
| 2015.04.30 | Apteka „Piastowska” Polanica-Zdrój ul. Kłodzka 1 |

MAJ

| DATA | APTEKA CZYNNA W PORZE NOCNEJ |
|------------|--|
| 2015.05.01 | Apteka „Arnika” Szczytna ul. Wolności 2g |
| 2015.05.02 | Apteka „Przyjazna” Polanica Zdrój ul. Spółdzielców 3 |
| 2015.05.03 | Apteka „Św. Piotra i Pawła” Duszniki-Zdrój ul. Kłodzka 9 |

| | |
|------------|---|
| 2015.05.04 | Apteka „Vita” Kudowa-Zdrój ul. Główna 21/9 |
| 2015.05.05 | Apteka „Vita” Kudowa-Zdrój ul. Główna 21/9 |
| 2015.05.06 | Apteka „Vita” Kudowa-Zdrój ul. Główna 21/9 |
| 2015.05.07 | Apteka „Vita” Kudowa-Zdrój ul. Główna 21/9 |
| 2015.05.08 | Apteka „Vita” Kudowa-Zdrój ul. Główna 21/9 |
| 2015.05.09 | Apteka „Vita” Kudowa-Zdrój ul. Główna 21/9 |
| 2015.05.10 | Apteka „Vita” Kudowa-Zdrój ul. Główna 21/9 |
| 2015.05.11 | Apteka „Słoneczna” Szczytna ul. Szpitalna 1 |
| 2015.05.12 | Apteka „Arnika” Szczytna ul. Wolności 2g |
| 2015.05.13 | Apteka „Fenix” Polanica-Zdrój ul. Bystrzycka 9 |
| 2015.05.14 | Apteka „Piastowska” Polanica-Zdrój ul. Kłodzka 1 |
| 2015.05.15 | Apteka „Przyjazna” Polanica-Zdrój ul. Spółdzielców 3 |
| 2015.05.16 | Apteka „Słoneczna” Szczytna ul. Szpitalna 1 |
| 2015.05.17 | Apteka „Słoneczna” Polanica-Zdrój ul. Jana Pawła II 2 |
| 2015.05.18 | Apteka „Słoneczna” Polanica-Zdrój ul. Jana Pawła II 2 |
| 2015.05.19 | Apteka „Słoneczna” Polanica-Zdrój ul. Jana Pawła II 2 |
| 2015.05.20 | Apteka „Słoneczna” Polanica-Zdrój ul. Jana Pawła II 2 |
| 2015.05.21 | Apteka „Słoneczna” Polanica-Zdrój ul. Jana Pawła II 2 |
| 2015.05.22 | Apteka „Słoneczna” Polanica-Zdrój ul. Jana Pawła II 2 |
| 2015.05.23 | Apteka „Słoneczna” Polanica-Zdrój ul. Jana Pawła II 2 |
| 2015.05.24 | Apteka „Słoneczna” Szczytna ul. Szpitalna 1 |
| 2015.05.25 | Apteka „Fenix” Polanica-Zdrój ul. Bystrzycka 9 |
| 2015.05.26 | Apteka „Piastowska” Polanica-Zdrój ul. Kłodzka 1 |
| 2015.05.27 | Apteka „Przyjazna” Polanica-Zdrój ul. Spółdzielców 3 |
| 2015.05.28 | Apteka „Słoneczna” Szczytna ul. Szpitalna 1 |
| 2015.05.29 | Apteka „Arnika” Szczytna ul. Wolności 2g |
| 2015.05.30 | Apteka „Fenix” Polanica-Zdrój ul. Bystrzycka 9 |
| 2015.05.31 | Apteka „Piastowska” Polanica-Zdrój ul. Kłodzka 1 |

CZERWIEC

| DATA | APTEKA CZYNNA W PORZE NOCNEJ |
|------------|--|
| 2015.06.01 | Apteka „Św. Piotra i Pawła” Duszniki-Zdrój ul. Kłodzka 9 |
| 2015.06.02 | Apteka „Św. Piotra i Pawła” Duszniki-Zdrój ul. Kłodzka 9 |
| 2015.06.03 | Apteka „Św. Piotra i Pawła” Duszniki-Zdrój ul. Kłodzka 9 |
| 2015.06.04 | Apteka „Słoneczna” Polanica-Zdrój ul. Jana Pawła II 2 |
| 2015.06.05 | Apteka „Św. Piotra i Pawła” Duszniki-Zdrój ul. Kłodzka 9 |
| 2015.06.06 | Apteka „Św. Piotra i Pawła” Duszniki-Zdrój ul. Kłodzka 9 |
| 2015.06.07 | Apteka „Św. Piotra i Pawła” Duszniki-Zdrój ul. Kłodzka 9 |
| 2015.06.08 | Apteka „Nad Potokiem” Kudowa-Zdrój ul. Nad Potokiem 22c |
| 2015.06.09 | Apteka „Nad Potokiem” Kudowa-Zdrój ul. Nad Potokiem 22c |
| 2015.06.10 | Apteka „Nad Potokiem” Kudowa-Zdrój ul. Nad Potokiem 22c |

| | |
|-------------------|--|
| 2015.06.11 | Apteka „Nad Potokiem” Kudowa-Zdrój ul. Nad Potokiem 22c |
| 2015.06.12 | Apteka „Nad Potokiem” Kudowa-Zdrój ul. Nad Potokiem 22c |
| 2015.06.13 | Apteka „Nad Potokiem” Kudowa-Zdrój ul. Nad Potokiem 22c |
| 2015.06.14 | Apteka „Nad Potokiem” Kudowa-Zdrój ul. Nad Potokiem 22c |
| 2015.06.15 | Apteka „Przyjazna” Polanica-Zdrój ul. Spółdzielców 3 |
| 2015.06.16 | Apteka „Słoneczna” Szczytna ul. Szpitalna 1 |
| 2015.06.17 | Apteka „Arnika” Szczytna ul. Wolności 2g |
| 2015.06.18 | Apteka „Fenix” Polanica-Zdrój ul. Bystrzycka 9 |
| 2015.06.19 | Apteka „Piastowska” Polanica-Zdrój ul. Kłodzka 1 |
| 2015.06.20 | Apteka „Przyjazna” Polanica-Zdrój ul. Spółdzielców 3 |
| 2015.06.21 | Apteka „Słoneczna” Szczytna ul. Szpitalna 1 |
| 2015.06.22 | Apteka „Duszniacka” Duszniki-Zdrój ul. W. Polskiego 3a |
| 2015.06.23 | Apteka „Duszniacka” Duszniki-Zdrój ul. W. Polskiego 3a |
| 2015.06.24 | Apteka „Duszniacka” Duszniki-Zdrój ul. W. Polskiego 3a |
| 2015.06.25 | Apteka „Duszniacka” Duszniki-Zdrój ul. W. Polskiego 3a |
| 2015.06.26 | Apteka „Duszniacka” Duszniki-Zdrój ul. W. Polskiego 3a |
| 2015.06.27 | Apteka „Duszniacka” Duszniki-Zdrój ul. W. Polskiego 3a |
| 2015.06.28 | Apteka „Duszniacka” Duszniki-Zdrój ul. W. Polskiego 3a |
| 2015.06.29 | Apteka „Arnika” Szczytna ul. Wolności 2g |
| 2015.06.30 | Apteka „Fenix” Polanica Zdrój ul. Bystrzycka 9 |

LIPIEC

| DATA | APTEKA CZYNNA W PORZE NOCNEJ |
|-------------------|---|
| 2015.07.01 | Apteka „Piastowska” Polanica-Zdrój ul. Kłodzka 1 |
| 2015.07.02 | Apteka „Przyjazna” Polanica-Zdrój ul. Spółdzielców 3 |
| 2015.07.03 | Apteka „Słoneczna” Szczytna ul. Szpitalna 1 |
| 2015.07.04 | Apteka „Arnika” Szczytna ul. Wolności 2g |
| 2015.07.05 | Apteka „Fenix” Polanica-Zdrój ul. Bystrzycka 9 |
| 2015.07.06 | Apteka „Pod Lwem” Kudowa-Zdrój ul. Zdrojowa 46 |
| 2015.07.07 | Apteka „Pod Lwem” Kudowa-Zdrój ul. Zdrojowa 46 |
| 2015.07.08 | Apteka „Pod Lwem” Kudowa-Zdrój ul. Zdrojowa 46 |
| 2015.07.09 | Apteka „Pod Lwem” Kudowa-Zdrój ul. Zdrojowa 46 |
| 2015.07.10 | Apteka „Pod Lwem” Kudowa-Zdrój ul. Zdrojowa 46 |
| 2015.07.11 | Apteka „Pod Lwem” Kudowa-Zdrój ul. Zdrojowa 46 |
| 2015.07.12 | Apteka „Pod Lwem” Kudowa-Zdrój ul. Zdrojowa 46 |
| 2015.07.13 | Apteka „Nowa” Polanica-Zdrój ul. W. Polskiego 3 |
| 2015.07.14 | Apteka „Nowa” Polanica-Zdrój ul. W. Polskiego 3 |
| 2015.07.15 | Apteka „Nowa” Polanica-Zdrój ul. W. Polskiego 3 |
| 2015.07.16 | Apteka „Nowa” Polanica-Zdrój ul. W. Polskiego 3 |
| 2015.07.17 | Apteka „Nowa” Polanica-Zdrój ul. W. Polskiego 3 |
| 2015.07.18 | Apteka „Nowa” Polanica-Zdrój ul. W. Polskiego 3 |

| | |
|------------|--|
| 2015.07.19 | Apteka „Nowa” Polanica-Zdrój ul. W. Polskiego 3 |
| 2015.07.20 | Apteka „Piastowska” Polanica-Zdrój ul. Kłodzka 1 |
| 2015.07.21 | Apteka „Przyjazna” Polanica-Zdrój ul. Spółdzielców 3 |
| 2015.07.22 | Apteka „Słoneczna” Szczytna ul. Szpitalna 1 |
| 2015.07.23 | Apteka „Arnika” Szczytna ul. Wolności 2g |
| 2015.07.24 | Apteka „Fenix” Polanica-Zdrój ul. Bystrzycka 9 |
| 2015.07.25 | Apteka „Piastowska” Polanica-Zdrój ul. Kłodzka 1 |
| 2015.07.26 | Apteka „Przyjazna” Polanica-Zdrój ul. Spółdzielców 3 |
| 2015.07.27 | Apteka „Vita” Kudowa-Zdrój ul. Główna 21/9 |
| 2015.07.28 | Apteka „Vita” Kudowa-Zdrój ul. Główna 21/9 |
| 2015.07.29 | Apteka „Vita” Kudowa-Zdrój ul. Główna 21/9 |
| 2015.07.30 | Apteka „Vita” Kudowa-Zdrój ul. Główna 21/9 |
| 2015.07.31 | Apteka „Vita” Kudowa-Zdrój ul. Główna 21/9 |

SIERPIEŃ

| DATA | APTEKA CZYNNA W PORZE NOCNEJ |
|------------|--|
| 2015.08.01 | Apteka „Vita” Kudowa-Zdrój ul. Główna 21/9 |
| 2015.08.02 | Apteka „Vita” Kudowa-Zdrój ul. Główna 21/9 |
| 2015.08.03 | Apteka „Słoneczna” Szczytna ul. Szpitalna 1 |
| 2015.08.04 | Apteka „Arnika” Szczytna ul. Wolności 2g |
| 2015.08.05 | Apteka „Fenix” Polanica-Zdrój ul. Bystrzycka 9 |
| 2015.08.06 | Apteka „Piastowska” Polanica-Zdrój ul. Kłodzka 1 |
| 2015.08.07 | Apteka „Przyjazna” Polanica-Zdrój ul. Spółdzielców 3 |
| 2015.08.08 | Apteka „Słoneczna” Szczytna ul. Szpitalna 1 |
| 2015.08.09 | Apteka „Słoneczna” Polanica-Zdrój ul. Jana Pawła II 2 |
| 2015.08.10 | Apteka „Słoneczna” Polanica-Zdrój ul. Jana Pawła II 2 |
| 2015.08.11 | Apteka „Słoneczna” Polanica-Zdrój ul. Jana Pawła II 2 |
| 2015.08.12 | Apteka „Słoneczna” Polanica-Zdrój ul. Jana Pawła II 2 |
| 2015.08.13 | Apteka „Słoneczna” Polanica-Zdrój ul. Jana Pawła II 2 |
| 2015.08.14 | Apteka „Słoneczna” Polanica-Zdrój ul. Jana Pawła II 2 |
| 2015.08.15 | Apteka „Pod Lwem” Kudowa-Zdrój ul. Zdrojowa 46 |
| 2015.08.16 | Apteka „Arnika” Szczytna ul. Wolności 2g |
| 2015.08.17 | Apteka „Fenix” Polanica-Zdrój ul. Bystrzycka 9 |
| 2015.08.18 | Apteka „Piastowska” Polanica-Zdrój ul. Kłodzka 1 |
| 2015.08.19 | Apteka „Przyjazna” Polanica-Zdrój ul. Spółdzielców 3 |
| 2015.08.20 | Apteka „Słoneczna” Szczytna ul. Szpitalna 1 |
| 2015.08.21 | Apteka „Arnika” Szczytna ul. Wolności 2g |
| 2015.08.22 | Apteka „Fenix” Polanica-Zdrój ul. Bystrzycka 9 |
| 2015.08.23 | Apteka „Piastowska” Polanica-Zdrój ul. Kłodzka 1 |
| 2015.08.24 | Apteka „Św. Piotra i Pawła” Duszniki-Zdrój ul. Kłodzka 9 |
| 2015.08.25 | Apteka „Św. Piotra i Pawła” Duszniki-Zdrój ul. Kłodzka 9 |

| | |
|------------|--|
| 2015.08.26 | Apteka „Św. Piotra i Pawła” Duszniki-Zdrój ul. Kłodzka 9 |
| 2015.08.27 | Apteka „Św. Piotra i Pawła” Duszniki-Zdrój ul. Kłodzka 9 |
| 2015.08.28 | Apteka „Św. Piotra i Pawła” Duszniki-Zdrój ul. Kłodzka 9 |
| 2015.08.29 | Apteka „Św. Piotra i Pawła” Duszniki-Zdrój ul. Kłodzka 9 |
| 2015.08.30 | Apteka „Św. Piotra i Pawła” Duszniki-Zdrój ul. Kłodzka 9 |
| 2015.08.31 | Apteka „Nad Potokiem” Kudowa-Zdrój ul. Nad Potokiem 22c |

WRZESIEŃ

| DATA | APTEKA CZYNNA W PORZE NOCNEJ |
|------------|---|
| 2015.09.01 | Apteka „Nad Potokiem” Kudowa-Zdrój ul. Nad Potokiem 22c |
| 2015.09.02 | Apteka „Nad Potokiem” Kudowa-Zdrój ul. Nad Potokiem 22c |
| 2015.09.03 | Apteka „Nad Potokiem” Kudowa-Zdrój ul. Nad Potokiem 22c |
| 2015.09.04 | Apteka „Nad Potokiem” Kudowa-Zdrój ul. Nad Potokiem 22c |
| 2015.09.05 | Apteka „Nad Potokiem” Kudowa-Zdrój ul. Nad Potokiem 22c |
| 2015.09.06 | Apteka „Nad Potokiem” Kudowa-Zdrój ul. Nad Potokiem 22c |
| 2015.09.07 | Apteka „Przyjazna” Polanica-Zdrój ul. Spółdzielców 3 |
| 2015.09.08 | Apteka „Słoneczna” Szczytna ul. Szpitalna 1 |
| 2015.09.09 | Apteka „Arnika” Szczytna ul. Wolności 2g |
| 2015.09.10 | Apteka „Fenix” Polanica-Zdrój ul. Bystrzycka 9 |
| 2015.09.11 | Apteka „Piastowska” Polanica-Zdrój ul. Kłodzka 1 |
| 2015.09.12 | Apteka „Przyjazna” Polanica-Zdrój ul. Spółdzielców 3 |
| 2015.09.13 | Apteka „Słoneczna” Szczytna ul. Szpitalna 1 |
| 2015.09.14 | Apteka „Dusznicka” Duszniki-Zdrój ul. W. Polskiego 3a |
| 2015.09.15 | Apteka „Dusznicka” Duszniki-Zdrój ul. W. Polskiego 3a |
| 2015.09.16 | Apteka „Dusznicka” Duszniki-Zdrój ul. W. Polskiego 3a |
| 2015.09.17 | Apteka „Dusznicka” Duszniki-Zdrój ul. W. Polskiego 3a |
| 2015.09.18 | Apteka „Dusznicka” Duszniki-Zdrój ul. W. Polskiego 3a |
| 2015.09.19 | Apteka „Dusznicka” Duszniki-Zdrój ul. W. Polskiego 3a |
| 2015.09.20 | Apteka „Dusznicka” Duszniki-Zdrój ul. W. Polskiego 3a |
| 2015.09.21 | Apteka „Arnika” Szczytna ul. Wolności 2g |
| 2015.09.22 | Apteka „Fenix” Polanica Zdrój ul. Bystrzycka 9 |
| 2015.09.23 | Apteka „Piastowska” Polanica Zdrój ul. Kłodzka 1 |
| 2015.09.24 | Apteka „Przyjazna” Polanica Zdrój ul. Spółdzielców 3 |
| 2015.09.25 | Apteka „Słoneczna” Szczytna ul. Szpitalna 1 |
| 2015.09.26 | Apteka „Arnika” Szczytna ul. Wolności 2g |
| 2015.09.27 | Apteka „Fenix” Polanica Zdrój ul. Bystrzycka 9 |
| 2015.09.28 | Apteka „Pod Lwem” Kudowa Zdrój ul. Zdrojowa 46 |
| 2015.09.29 | Apteka „Pod Lwem” Kudowa Zdrój ul. Zdrojowa 46 |
| 2015.09.30 | Apteka „Pod Lwem” Kudowa Zdrój ul. Zdrojowa 46 |

PAŹDZIERNIK

| DATA | APTEKA CZYNNA W PORZE NOCNEJ |
|-------------------|---|
| 2015.10.01 | Apteka „Pod Lwem” Kudowa-Zdrój ul. Zdrojowa 46 |
| 2015.10.02 | Apteka „Pod Lwem” Kudowa-Zdrój ul. Zdrojowa 46 |
| 2015.10.03 | Apteka „Pod Lwem” Kudowa-Zdrój ul. Zdrojowa 46 |
| 2015.10.04 | Apteka „Pod Lwem” Kudowa-Zdrój ul. Zdrojowa 46 |
| 2015.10.05 | Apteka „Nowa” Polanica-Zdrój ul. W. Polskiego 3 |
| 2015.10.06 | Apteka „Nowa” Polanica-Zdrój ul. W. Polskiego 3 |
| 2015.10.07 | Apteka „Nowa” Polanica-Zdrój ul. W. Polskiego 3 |
| 2015.10.08 | Apteka „Nowa” Polanica-Zdrój ul. W. Polskiego 3 |
| 2015.10.09 | Apteka „Nowa” Polanica-Zdrój ul. W. Polskiego 3 |
| 2015.10.10 | Apteka „Nowa” Polanica-Zdrój ul. W. Polskiego 3 |
| 2015.10.11 | Apteka „Nowa” Polanica-Zdrój ul. W. Polskiego 3 |
| 2015.10.12 | Apteka „Piastowska” Polanica-Zdrój ul. Kłodzka 1 |
| 2015.10.13 | Apteka „Przyjazna” Polanica-Zdrój ul. Spółdzielców 3 |
| 2015.10.14 | Apteka „Słoneczna” Szczytna ul. Szpitalna 1 |
| 2015.10.15 | Apteka „Arnika” Szczytna ul. Wolności 2g |
| 2015.10.16 | Apteka „Fenix” Polanica-Zdrój ul. Bystrzycka 9 |
| 2015.10.17 | Apteka „Piastowska” Polanica-Zdrój ul. Kłodzka 1 |
| 2015.10.18 | Apteka „Przyjazna” Polanica-Zdrój ul. Spółdzielców 3 |
| 2015.10.19 | Apteka „Vita” Kudowa-Zdrój ul. Główna 21/9 |
| 2015.10.20 | Apteka „Vita” Kudowa-Zdrój ul. Główna 21/9 |
| 2015.10.21 | Apteka „Vita” Kudowa-Zdrój ul. Główna 21/9 |
| 2015.10.22 | Apteka „Vita” Kudowa-Zdrój ul. Główna 21/9 |
| 2015.10.23 | Apteka „Vita” Kudowa-Zdrój ul. Główna 21/9 |
| 2015.10.24 | Apteka „Vita” Kudowa-Zdrój ul. Główna 21/9 |
| 2015.10.25 | Apteka „Vita” Kudowa-Zdrój ul. Główna 21/9 |
| 2015.10.26 | Apteka „Słoneczna” Szczytna ul. Szpitalna 1 |
| 2015.10.27 | Apteka „Arnika” Szczytna ul. Wolności 2g |
| 2015.10.28 | Apteka „Fenix” Polanica-Zdrój ul. Bystrzycka 9 |
| 2015.10.29 | Apteka „Piastowska” Polanica-Zdrój ul. Kłodzka 1 |
| 2015.10.30 | Apteka „Przyjazna” Polanica-Zdrój ul. Spółdzielców 3 |
| 2015.10.31 | Apteka „Słoneczna” Szczytna ul. Szpitalna 1 |

LISTOPAD

| DATA | APTEKA CZYNNA W PORZE NOCNEJ |
|-------------------|--|
| 2015.11.01 | Apteka „Dusznicka” Duszniki-Zdrój ul. W. Polskiego 3a |
| 2015.11.02 | Apteka „Słoneczna” Polanica-Zdrój ul. Jana Pawła II 2 |
| 2015.11.03 | Apteka „Słoneczna” Polanica-Zdrój ul. Jana Pawła II 2 |
| 2015.11.04 | Apteka „Słoneczna” Polanica-Zdrój ul. Jana Pawła II 2 |
| 2015.11.05 | Apteka „Słoneczna” Polanica-Zdrój ul. Jana Pawła II 2 |

| | |
|------------|--|
| 2015.11.06 | Apteka „Słoneczna” Polanica-Zdrój ul. Jana Pawła II 2 |
| 2015.11.07 | Apteka „Słoneczna” Polanica-Zdrój ul. Jana Pawła II 2 |
| 2015.11.08 | Apteka „Arnika” Szczytna ul. Wolności 2g |
| 2015.11.09 | Apteka „Fenix” Polanica-Zdrój ul. Bystrzycka 9 |
| 2015.11.10 | Apteka „Piastowska” Polanica-Zdrój ul. Kłodzka 1 |
| 2015.11.11 | Apteka „Piastowska” Polanica-Zdrój ul. Kłodzka 1 |
| 2015.11.12 | Apteka „Przyjazna” Polanica-Zdrój ul. Spółdzielców 3 |
| 2015.11.13 | Apteka „Słoneczna” Szczytna ul. Szpitalna 1 |
| 2015.11.14 | Apteka „Arnika” Szczytna ul. Wolności 2g |
| 2015.11.15 | Apteka „Fenix” Polanica-Zdrój ul. Bystrzycka 9 |
| 2015.11.16 | Apteka „Św. Piotra i Pawła” Duszniki-Zdrój ul. Kłodzka 9 |
| 2015.11.17 | Apteka „Św. Piotra i Pawła” Duszniki-Zdrój ul. Kłodzka 9 |
| 2015.11.18 | Apteka „Św. Piotra i Pawła” Duszniki-Zdrój ul. Kłodzka 9 |
| 2015.11.19 | Apteka „Św. Piotra i Pawła” Duszniki-Zdrój ul. Kłodzka 9 |
| 2015.11.20 | Apteka „Św. Piotra i Pawła” Duszniki-Zdrój ul. Kłodzka 9 |
| 2015.11.21 | Apteka „Św. Piotra i Pawła” Duszniki-Zdrój ul. Kłodzka 9 |
| 2015.11.22 | Apteka „Św. Piotra i Pawła” Duszniki-Zdrój ul. Kłodzka 9 |
| 2015.11.23 | Apteka „Nad Potokiem” Kudowa-Zdrój ul. Nad Potokiem 22c |
| 2015.11.24 | Apteka „Nad Potokiem” Kudowa-Zdrój ul. Nad Potokiem 22c |
| 2015.11.25 | Apteka „Nad Potokiem” Kudowa-Zdrój ul. Nad Potokiem 22c |
| 2015.11.26 | Apteka „Nad Potokiem” Kudowa-Zdrój ul. Nad Potokiem 22c |
| 2015.11.27 | Apteka „Nad Potokiem” Kudowa-Zdrój ul. Nad Potokiem 22c |
| 2015.11.28 | Apteka „Nad Potokiem” Kudowa-Zdrój ul. Nad Potokiem 22c |
| 2015.11.29 | Apteka „Nad Potokiem” Kudowa-Zdrój ul. Nad Potokiem 22c |
| 2015.11.30 | Apteka „Piastowska” Polanica-Zdrój ul. Kłodzka 1 |

GRUDZIEŃ

| DATA | APTEKA CZYNNA W PORZE NOCNEJ |
|------------|---|
| 2015.12.01 | Apteka „Przyjazna” Polanica-Zdrój ul. Spółdzielców 3 |
| 2015.12.02 | Apteka „Słoneczna” Szczytna ul. Szpitalna 1 |
| 2015.12.03 | Apteka „Arnika” Szczytna ul. Wolności 2g |
| 2015.12.04 | Apteka „Fenix” Polanica-Zdrój ul. Bystrzycka 9 |
| 2015.12.05 | Apteka „Piastowska” Polanica-Zdrój ul. Kłodzka 1 |
| 2015.12.06 | Apteka „Przyjazna” Polanica-Zdrój ul. Spółdzielców 3 |
| 2015.12.07 | Apteka „Dusznicka” Duszniki-Zdrój ul. W. Polskiego 3a |
| 2015.12.08 | Apteka „Dusznicka” Duszniki-Zdrój ul. W. Polskiego 3a |
| 2015.12.09 | Apteka „Dusznicka” Duszniki-Zdrój ul. W. Polskiego 3a |
| 2015.12.10 | Apteka „Dusznicka” Duszniki-Zdrój ul. W. Polskiego 3a |
| 2015.12.11 | Apteka „Dusznicka” Duszniki-Zdrój ul. W. Polskiego 3a |
| 2015.12.12 | Apteka „Dusznicka” Duszniki-Zdrój ul. W. Polskiego 3a |
| 2015.12.13 | Apteka „Dusznicka” Duszniki-Zdrój ul. W. Polskiego 3a |

| | |
|------------|---|
| 2015.12.14 | Apteka „Słoneczna” Szczytna ul. Szpitalna 1 |
| 2015.12.15 | Apteka „Arnika” Szczytna ul. Wolności 2g |
| 2015.12.16 | Apteka „Fenix” Polanica-Zdrój ul. Bystrzycka 9 |
| 2015.12.17 | Apteka „Piastowska” Polanica-Zdrój ul. Kłodzka 1 |
| 2015.12.18 | Apteka „Przyjazna” Polanica-Zdrój ul. Spółdzielców 3 |
| 2015.12.19 | Apteka „Słoneczna” Szczytna ul. Szpitalna 1 |
| 2015.12.20 | Apteka „Arnika” Szczytna ul. Wolności 2g |
| 2015.12.21 | Apteka „Pod Lwem” Kudowa-Zdrój ul. Zdrojowa 46 |
| 2015.12.22 | Apteka „Pod Lwem” Kudowa-Zdrój ul. Zdrojowa 46 |
| 2015.12.23 | Apteka „Pod Lwem” Kudowa-Zdrój ul. Zdrojowa 46 |
| 2015.12.24 | Apteka „Fenix” Polanica-Zdrój ul. Bystrzycka 9 |
| 2015.12.25 | Apteka „Nowa” Polanica-Zdrój ul. W. Polskiego 3 |
| 2015.12.26 | Apteka „Słoneczna” Polanica-Zdrój ul. Jana Pawła II 2 |
| 2015.12.27 | Apteka „Pod Lwem” Kudowa-Zdrój ul. Zdrojowa 46 |
| 2015.12.28 | Apteka „Nowa” Polanica-Zdrój ul. W. Polskiego 3 |
| 2015.12.29 | Apteka „Nowa” Polanica-Zdrój ul. W. Polskiego 3 |
| 2015.12.30 | Apteka „Nowa” Polanica-Zdrój ul. W. Polskiego 3 |
| 2015.12.31 | Apteka „Słoneczna” Szczytna ul. Szpitalna 1 |

4) Miasto i Gmina Bystrzyca Kłodzka, Miasto i Gmina Łądek Zdrój, Miasto i Gmina Stronie Śląskie

STYCZEŃ

| DATA | APTEKA CZYNNA W PORZE NOCNEJ |
|-------------|---|
| 2015.01.01 | Apteka „Słoneczna” Bystrzyca Kłodzka Plac Wolności 28-29 |
| 2015.01.02 | Apteka „Daglezja” Stronie Śląskie ul. Nadbrzeżna 22 |
| 2015.01.03 | Apteka „Herbena” Bystrzyca Kłodzka Oś. Szkolne 10A/13 |
| 2015.01.04 | Apteka „Zdrojowa” Łądek-Zdrój ul. Kościuszki 15b |
| 2015.01.05 | Apteka „Słoneczna” Stronie Śląskie ul. Morawka 31/1b |
| 2015.01.06 | Apteka „Bystrzycka” Bystrzyca Kłodzka ul. Okrzei 12/6 |
| 2015.01.07 | Apteka „Pod Opatrznością” Łądek-Zdrój ul. Powstańców Wielkopolskich 4 |
| 2015.01.08 | „Apteka przy Netto” Bystrzyca Kłodzka ul. Mickiewicza 3 |
| 2015.01.09 | Apteka „Rumianek” Stronie Śląskie ul. Nadbrzeżna 14 |
| 2015.01.10 | Apteka „Centralna” Bystrzyca Kłodzka ul. Mickiewicza 15 |
| 2015.01.11 | Apteka „Pod Orłem” Łądek-Zdrój Pl. Mariański 7/8 |
| 2015.01.12 | Apteka „Słoneczna” Bystrzyca Kłodzka Plac Wolności 28-29 |
| 2015.01.13 | Apteka „Daglezja” Stronie Śląskie ul. Nadbrzeżna 22 |
| 2015.01.14 | Apteka „Herbena” Bystrzyca Kłodzka Oś. Szkolne 10A/13 |
| 2015.01.15 | Apteka „Zdrojowa” Łądek-Zdrój ul. Kościuszki 15b |
| 2015.01.16 | Apteka „Słoneczna” Stronie Śląskie ul. Morawka 31/1b |
| 2015.01.17 | Apteka „Bystrzycka” Bystrzyca Kłodzka ul. Okrzei 12/6 |

| | |
|------------|---|
| 2015.01.18 | Apteka „Pod Opatrznością” Łądek-Zdrój ul. Powstańców Wielkopolskich 4 |
| 2015.01.19 | „Apteka przy Netto” Bystrzyca Kłodzka ul. Mickiewicza 3 |
| 2015.01.20 | Apteka „Rumianek” Stronie Śląskie ul. Nadbrzeżna 14 |
| 2015.01.21 | Apteka „Centralna” Bystrzyca Kłodzka ul. Mickiewicza 15 |
| 2015.01.22 | Apteka „Pod Orłem” Łądek-Zdrój Pl. Mariański 7/8 |
| 2015.01.23 | Apteka „Słoneczna” Bystrzyca Kłodzka Plac Wolności 28-29 |
| 2015.01.24 | Apteka „Daglezja” Stronie Śląskie ul. Nadbrzeżna 22 |
| 2015.01.25 | Apteka „Herbena” Bystrzyca Kłodzka Oś. Szkolne 10A/13 |
| 2015.01.26 | Apteka „Zdrojowa” Łądek-Zdrój ul. Kościuszki 15b |
| 2015.01.27 | Apteka „Słoneczna” Stronie Śląskie ul. Morawka 31/1b |
| 2015.01.28 | Apteka „Bystrzycka” Bystrzyca Kłodzka ul. Okrzei 12/6 |
| 2015.01.29 | Apteka „Pod Opatrznością” Łądek-Zdrój ul. Powstańców Wielkopolskich 4 |
| 2015.01.30 | „Apteka przy Netto” Bystrzyca Kłodzka ul. Mickiewicza 3 |
| 2015.01.31 | Apteka „Rumianek” Stronie Śląskie ul. Nadbrzeżna 14 |

LUTY

| DATA | APTEKA CZYNNA W PORZE NOCNEJ |
|------------|---|
| 2015.02.01 | Apteka „Centralna” Bystrzyca Kłodzka ul. Mickiewicza 15 |
| 2015.02.02 | Apteka „Pod Orłem” Łądek-Zdrój Pl. Mariański 7/8 |
| 2015.02.03 | Apteka „Słoneczna” Bystrzyca Kłodzka Plac Wolności 28-29 |
| 2015.02.04 | Apteka „Daglezja” Stronie Śląskie ul. Nadbrzeżna 22 |
| 2015.02.05 | Apteka „Herbena” Bystrzyca Kłodzka Oś. Szkolne 10A/13 |
| 2015.02.06 | Apteka „Zdrojowa” Łądek-Zdrój ul. Kościuszki 15b |
| 2015.02.07 | Apteka „Słoneczna” Stronie Śląskie ul. Morawka 31/1b |
| 2015.02.08 | Apteka „Bystrzycka” Bystrzyca Kłodzka ul. Okrzei 12/6 |
| 2015.02.09 | Apteka „Pod Opatrznością” Łądek-Zdrój ul. Powstańców Wielkopolskich 4 |
| 2015.02.10 | „Apteka przy Netto” Bystrzyca Kłodzka ul. Mickiewicza 3 |
| 2015.02.11 | Apteka „Rumianek” Stronie Śląskie ul. Nadbrzeżna 14 |
| 2015.02.12 | Apteka „Centralna” Bystrzyca Kłodzka ul. Mickiewicza 15 |
| 2015.02.13 | Apteka „Pod Orłem” Łądek-Zdrój Pl. Mariański 7/8 |
| 2015.02.14 | Apteka „Słoneczna” Bystrzyca Kłodzka Plac Wolności 28-29 |
| 2015.02.15 | Apteka „Daglezja” Stronie Śląskie ul. Nadbrzeżna 22 |
| 2015.02.16 | Apteka „Herbena” Bystrzyca Kłodzka Oś. Szkolne 10A/13 |
| 2015.02.17 | Apteka „Zdrojowa” Łądek-Zdrój ul. Kościuszki 15b |
| 2015.02.18 | Apteka „Słoneczna” Stronie Śląskie ul. Morawka 31/1b |
| 2015.02.19 | Apteka „Bystrzycka” Bystrzyca Kłodzka ul. Okrzei 12/6 |
| 2015.02.20 | Apteka „Pod Opatrznością” Łądek-Zdrój ul. Powstańców Wielkopolskich 4 |
| 2015.02.21 | „Apteka przy Netto” Bystrzyca Kłodzka ul. Mickiewicza 3 |
| 2015.02.22 | Apteka „Rumianek” Stronie Śląskie ul. Nadbrzeżna 14 |
| 2015.02.23 | Apteka „Centralna” Bystrzyca Kłodzka ul. Mickiewicza 15 |
| 2015.02.24 | Apteka „Pod Orłem” Łądek-Zdrój Pl. Mariański 7/8 |

| | |
|--------------|--|
| • 2015.02.25 | Apteka „Słoneczna” Bystrzyca Kłodzka Plac Wolności 28-29 |
| 2015.02.26 | Apteka „Daglezja” Stronie Śląskie ul. Nadbrzeżna 22 |
| • 2015.02.27 | Apteka „Herbena” Bystrzyca Kłodzka Oś. Szkolne 10A/13 |
| 2015.02.28 | Apteka „Zdrojowa” Lądek-Zdrój ul. Kościuszki 15b |

MARZEC

| DATA | APTEKA CZYNNA W PORZE NOCNEJ |
|------------|---|
| 2015.03.01 | Apteka „Słoneczna” Stronie Śląskie ul. Morawka 31/1b |
| 2015.03.02 | Apteka „Bystrzycka” Bystrzyca Kłodzka ul. Okrzei 12/6 |
| 2015.03.03 | Apteka „Pod Opatrznością” Lądek-Zdrój ul. Powstańców Wielkopolskich 4 |
| 2015.03.04 | „Apteka przy Netto” Bystrzyca Kłodzka ul. Mickiewicza 3 |
| 2015.03.05 | Apteka „Rumianek” Stronie Śląskie ul. Nadbrzeżna 14 |
| 2015.03.06 | Apteka „Centralna” Bystrzyca Kłodzka ul. Mickiewicza 15 |
| 2015.03.07 | Apteka „Pod Orłem” Lądek-Zdrój Pl. Mariański 7/8 |
| 2015.03.08 | Apteka „Słoneczna” Bystrzyca Kłodzka Plac Wolności 28-29 |
| 2015.03.09 | Apteka „Daglezja” Stronie Śląskie ul. Nadbrzeżna 22 |
| 2015.03.10 | Apteka „Herbena” Bystrzyca Kłodzka Oś. Szkolne 10A/13 |
| 2015.03.11 | Apteka „Zdrojowa” Lądek-Zdrój ul. Kościuszki 15b |
| 2015.03.12 | Apteka „Słoneczna” Stronie Śląskie ul. Morawka 31/1b |
| 2015.03.13 | Apteka „Bystrzycka” Bystrzyca Kłodzka ul. Okrzei 12/6 |
| 2015.03.14 | Apteka „Pod Opatrznością” Lądek-Zdrój ul. Powstańców Wielkopolskich 4 |
| 2015.03.15 | „Apteka przy Netto” Bystrzyca Kłodzka ul. Mickiewicza 3 |
| 2015.03.16 | Apteka „Rumianek” Stronie Śląskie ul. Nadbrzeżna 14 |
| 2015.03.17 | Apteka „Centralna” Bystrzyca Kłodzka ul. Mickiewicza 15 |
| 2015.03.18 | Apteka „Pod Orłem” Lądek-Zdrój Pl. Mariański 7/8 |
| 2015.03.19 | Apteka „Słoneczna” Bystrzyca Kłodzka Plac Wolności 28-29 |
| 2015.03.20 | Apteka „Daglezja” Stronie Śląskie ul. Nadbrzeżna 22 |
| 2015.03.21 | Apteka „Herbena” Bystrzyca Kłodzka Oś. Szkolne 10A/13 |
| 2015.03.22 | Apteka „Zdrojowa” Lądek-Zdrój ul. Kościuszki 15b |
| 2015.03.23 | Apteka „Słoneczna” Stronie Śląskie ul. Morawka 31/1b |
| 2015.03.24 | Apteka „Bystrzycka” Bystrzyca Kłodzka ul. Okrzei 12/6 |
| 2015.03.25 | Apteka „Pod Opatrznością” Lądek-Zdrój ul. Powstańców Wielkopolskich 4 |
| 2015.03.26 | „Apteka przy Netto” Bystrzyca Kłodzka ul. Mickiewicza 3 |
| 2015.03.27 | Apteka „Rumianek” Stronie Śląskie ul. Nadbrzeżna 14 |
| 2015.03.28 | Apteka „Centralna” Bystrzyca Kłodzka ul. Mickiewicza 15 |
| 2015.03.29 | Apteka „Pod Orłem” Lądek-Zdrój Pl. Mariański 7/8 |
| 2015.03.30 | Apteka „Słoneczna” Bystrzyca Kłodzka Plac Wolności 28-29 |
| 2015.03.31 | Apteka „Daglezja” Stronie Śląskie ul. Nadbrzeżna 22 |

KWIECIEŃ

| DATA | APTEKA CZYNNA W PORZE NOCNEJ |
|------------|---|
| 2015.04.01 | Apteka „Herbena” Bystrzyca Kłodzka Oś. Szkolne 10A/13 |

| | |
|------------|---|
| 2015.04.02 | Apteka „Zdrojowa” Łądek-Zdrój ul. Kościuszki 15b |
| 2015.04.03 | Apteka „Słoneczna” Stronie Śląskie ul. Morawka 31/1b |
| 2015.04.04 | Apteka „Bystrzycka” Bystrzyca Kłodzka ul. Okrzei 12/6 |
| 2015.04.05 | Apteka „Pod Opatrznością” Łądek-Zdrój ul. Powstańców Wielkopolskich 4 |
| 2015.04.06 | „Apteka przy Netto” Bystrzyca Kłodzka ul. Mickiewicza 3 |
| 2015.04.07 | Apteka „Rumianek” Stronie Śląskie ul. Nadbrzeźna 14 |
| 2015.04.08 | Apteka „Centralna” Bystrzyca Kłodzka ul. Mickiewicza 15 |
| 2015.04.09 | Apteka „Pod Orłem” Łądek-Zdrój Pl. Mariański 7/8 |
| 2015.04.10 | Apteka „Słoneczna” Bystrzyca Kłodzka Plac Wolności 28-29 |
| 2015.04.11 | Apteka „Daglezja” Stronie Śląskie ul. Nadbrzeźna 22 |
| 2015.04.12 | Apteka „Herbena” Bystrzyca Kłodzka Oś. Szkolne 10A/13 |
| 2015.04.13 | Apteka „Zdrojowa” Łądek-Zdrój ul. Kościuszki 15b |
| 2015.04.14 | Apteka „Słoneczna” Stronie Śląskie ul. Morawka 31/1b |
| 2015.04.15 | Apteka „Bystrzycka” Bystrzyca Kłodzka ul. Okrzei 12/6 |
| 2015.04.16 | Apteka „Pod Opatrznością” Łądek-Zdrój ul. Powstańców Wielkopolskich 4 |
| 2015.04.17 | „Apteka przy Netto” Bystrzyca Kłodzka ul. Mickiewicza 3 |
| 2015.04.18 | Apteka „Rumianek” Stronie Śląskie ul. Nadbrzeźna 14 |
| 2015.04.19 | Apteka „Centralna” Bystrzyca Kłodzka ul. Mickiewicza 15 |
| 2015.04.20 | Apteka „Pod Orłem” Łądek-Zdrój Pl. Mariański 7/8 |
| 2015.04.21 | Apteka „Słoneczna” Bystrzyca Kłodzka Plac Wolności 28-29 |
| 2015.04.22 | Apteka „Daglezja” Stronie Śląskie ul. Nadbrzeźna 22 |
| 2015.04.23 | Apteka „Herbena” Bystrzyca Kłodzka Oś. Szkolne 10A/13 |
| 2015.04.24 | Apteka „Zdrojowa” Łądek-Zdrój ul. Kościuszki 15b |
| 2015.04.25 | Apteka „Słoneczna” Stronie Śląskie ul. Morawka 31/1b |
| 2015.04.26 | Apteka „Bystrzycka” Bystrzyca Kłodzka ul. Okrzei 12/6 |
| 2015.04.27 | Apteka „Pod Opatrznością” Łądek-Zdrój ul. Powstańców Wielkopolskich 4 |
| 2015.04.28 | „Apteka przy Netto” Bystrzyca Kłodzka ul. Mickiewicza 3 |
| 2015.04.29 | Apteka „Rumianek” Stronie Śląskie ul. Nadbrzeźna 14 |
| 2015.04.30 | Apteka „Centralna” Bystrzyca Kłodzka ul. Mickiewicza 15 |

MAJ

| DATA | APTEKA CZYNNA W PORZE NOCNEJ |
|------------|---|
| 2015.05.01 | Apteka „Pod Orłem” Łądek-Zdrój Pl. Mariański 7/8 |
| 2015.05.02 | Apteka „Słoneczna” Bystrzyca Kłodzka Plac Wolności 28-29 |
| 2015.05.03 | Apteka „Daglezja” Stronie Śląskie ul. Nadbrzeźna 22 |
| 2015.05.04 | Apteka „Herbena” Bystrzyca Kłodzka Oś. Szkolne 10A/13 |
| 2015.05.05 | Apteka „Zdrojowa” Łądek-Zdrój ul. Kościuszki 15b |
| 2015.05.06 | Apteka „Słoneczna” Stronie Śląskie ul. Morawka 31/1b |
| 2015.05.07 | Apteka „Bystrzycka” Bystrzyca Kłodzka ul. Okrzei 12/6 |
| 2015.05.08 | Apteka „Pod Opatrznością” Łądek-Zdrój ul. Powstańców Wielkopolskich 4 |
| 2015.05.09 | „Apteka przy Netto” Bystrzyca Kłodzka ul. Mickiewicza 3 |

| | |
|------------|---|
| 2015.05.10 | Apteka „Rumianek” Stronie Śląskie ul. Nadbrzeżna 14 |
| 2015.05.11 | Apteka „Centralna” Bystrzyca Kłodzka ul. Mickiewicza 15 |
| 2015.05.12 | Apteka „Pod Orłem” Łądek-Zdrój Pl. Mariański 7/8 |
| 2015.05.13 | Apteka „Słoneczna” Bystrzyca Kłodzka Plac Wolności 28-29 |
| 2015.05.14 | Apteka „Daglezwia” Stronie Śląskie ul. Nadbrzeżna 22 |
| 2015.05.15 | Apteka „Herbena” Bystrzyca Kłodzka Oś. Szkolne 10A/13 |
| 2015.05.16 | Apteka „Zdrojowa” Łądek-Zdrój ul. Kościuszki 15b |
| 2015.05.17 | Apteka „Słoneczna” Stronie Śląskie ul. Morawka 31/1b |
| 2015.05.18 | Apteka „Bystrzycka” Bystrzyca Kłodzka ul. Okrzei 12/6 |
| 2015.05.19 | Apteka „Pod Opatrznością” Łądek-Zdrój ul. Powstańców Wielkopolskich 4 |
| 2015.05.20 | „Apteka przy Netto” Bystrzyca Kłodzka ul. Mickiewicza 3 |
| 2015.05.21 | Apteka „Rumianek” Stronie Śląskie ul. Nadbrzeżna 14 |
| 2015.05.22 | Apteka „Centralna” Bystrzyca Kłodzka ul. Mickiewicza 15 |
| 2015.05.23 | Apteka „Pod Orłem” Łądek-Zdrój Pl. Mariański 7/8 |
| 2015.05.24 | Apteka „Słoneczna” Bystrzyca Kłodzka Plac Wolności 28-29 |
| 2015.05.25 | Apteka „Daglezwia” Stronie Śląskie ul. Nadbrzeżna 22 |
| 2015.05.26 | Apteka „Herbena” Bystrzyca Kłodzka Oś. Szkolne 10A/13 |
| 2015.05.27 | Apteka „Zdrojowa” Łądek-Zdrój ul. Kościuszki 15b |
| 2015.05.28 | Apteka „Słoneczna” Stronie Śląskie ul. Morawka 31/1b |
| 2015.05.29 | Apteka „Bystrzycka” Bystrzyca Kłodzka ul. Okrzei 12/6 |
| 2015.05.30 | Apteka „Pod Opatrznością” Łądek-Zdrój ul. Powstańców Wielkopolskich 4 |
| 2015.05.31 | „Apteka przy Netto” Bystrzyca Kłodzka ul. Mickiewicza 3 |

CZERWIEC

| DATA | APTEKA CZYNNA W PORZE NOCNEJ |
|-------------|---|
| 2015.06.01 | Apteka „Rumianek” Stronie Śląskie ul. Nadbrzeżna 14 |
| 2015.06.02 | Apteka „Centralna” Bystrzyca Kłodzka ul. Mickiewicza 15 |
| 2015.06.03 | Apteka „Pod Orłem” Łądek-Zdrój Pl. Mariański 7/8 |
| 2015.06.04 | Apteka „Słoneczna” Bystrzyca Kłodzka Plac Wolności 28-29 |
| 2015.06.05 | Apteka „Daglezwia” Stronie Śląskie ul. Nadbrzeżna 22 |
| 2015.06.06 | Apteka „Herbena” Bystrzyca Kłodzka Oś. Szkolne 10A/13 |
| 2015.06.07 | Apteka „Zdrojowa” Łądek-Zdrój ul. Kościuszki 15b |
| 2015.06.08 | Apteka „Słoneczna” Stronie Śląskie ul. Morawka 31/1b |
| 2015.06.09 | Apteka „Bystrzycka” Bystrzyca Kłodzka ul. Okrzei 12/6 |
| 2015.06.10 | Apteka „Pod Opatrznością” Łądek-Zdrój ul. Powstańców Wielkopolskich 4 |
| 2015.06.11 | „Apteka przy Netto” Bystrzyca Kłodzka ul. Mickiewicza 3 |
| 2015.06.12 | Apteka „Rumianek” Stronie Śląskie ul. Nadbrzeżna 14 |
| 2015.06.13 | Apteka „Centralna” Bystrzyca Kłodzka ul. Mickiewicza 15 |
| 2015.06.14 | Apteka „Pod Orłem” Łądek-Zdrój Pl. Mariański 7/8 |
| 2015.06.15 | Apteka „Słoneczna” Bystrzyca Kłodzka Plac Wolności 28-29 |
| 2015.06.16 | Apteka „Daglezwia” Stronie Śląskie ul. Nadbrzeżna 22 |

| | |
|------------|---|
| 2015.06.17 | Apteka „Herbena” Bystrzyca Kłodzka Oś. Szkolne 10A/13 |
| 2015.06.18 | Apteka „Zdrojowa” Łądek-Zdrój ul. Kościuszki 15b |
| 2015.06.19 | Apteka „Słoneczna” Stronie Śląskie ul. Morawka 31/1b |
| 2015.06.20 | Apteka „Bystrzycka” Bystrzyca Kłodzka ul. Okrzei 12/6 |
| 2015.06.21 | Apteka „Pod Opatrznością” Łądek-Zdrój ul. Powstańców Wielkopolskich 4 |
| 2015.06.22 | „Apteka przy Netto” Bystrzyca Kłodzka ul. Mickiewicza 3 |
| 2015.06.23 | Apteka „Rumianek” Stronie Śląskie ul. Nadbrzeźna 14 |
| 2015.06.24 | Apteka „Centralna” Bystrzyca Kłodzka ul. Mickiewicza 15 |
| 2015.06.25 | Apteka „Pod Orłem” Łądek-Zdrój Pl. Mariański 7/8 |
| 2015.06.26 | Apteka „Słoneczna” Bystrzyca Kłodzka Plac Wolności 28-29 |
| 2015.06.27 | Apteka „Daglezja” Stronie Śląskie ul. Nadbrzeźna 22 |
| 2015.06.28 | Apteka „Herbena” Bystrzyca Kłodzka Oś. Szkolne 10A/13 |
| 2015.06.29 | Apteka „Zdrojowa” Łądek-Zdrój ul. Kościuszki 15b |
| 2015.06.30 | Apteka „Słoneczna” Stronie Śląskie ul. Morawka 31/1b |

LIPIEC

| DATA | APTEKA CZYNNA W PORZE NOCNEJ |
|------------|---|
| 2015.07.01 | Apteka „Bystrzycka” Bystrzyca Kłodzka ul. Okrzei 12/6 |
| 2015.07.02 | Apteka „Pod Opatrznością” Łądek-Zdrój ul. Powstańców Wielkopolskich 4 |
| 2015.07.03 | „Apteka przy Netto” Bystrzyca Kłodzka ul. Mickiewicza 3 |
| 2015.07.04 | Apteka „Rumianek” Stronie Śląskie ul. Nadbrzeźna 14 |
| 2015.07.05 | Apteka „Centralna” Bystrzyca Kłodzka ul. Mickiewicza 15 |
| 2015.07.06 | Apteka „Pod Orłem” Łądek-Zdrój Pl. Mariański 7/8 |
| 2015.07.07 | Apteka „Słoneczna” Bystrzyca Kłodzka Plac Wolności 28-29 |
| 2015.07.08 | Apteka „Daglezja” Stronie Śląskie ul. Nadbrzeźna 22 |
| 2015.07.09 | Apteka „Herbena” Bystrzyca Kłodzka Oś. Szkolne 10A/13 |
| 2015.07.10 | Apteka „Zdrojowa” Łądek-Zdrój ul. Kościuszki 15b |
| 2015.07.11 | Apteka „Słoneczna” Stronie Śląskie ul. Morawka 31/1b |
| 2015.07.12 | Apteka „Bystrzycka” Bystrzyca Kłodzka ul. Okrzei 12/6 |
| 2015.07.13 | Apteka „Pod Opatrznością” Łądek-Zdrój ul. Powstańców Wielkopolskich 4 |
| 2015.07.14 | „Apteka przy Netto” Bystrzyca Kłodzka ul. Mickiewicza 3 |
| 2015.07.15 | Apteka „Rumianek” Stronie Śląskie ul. Nadbrzeźna 14 |
| 2015.07.16 | Apteka „Centralna” Bystrzyca Kłodzka ul. Mickiewicza 15 |
| 2015.07.17 | Apteka „Pod Orłem” Łądek-Zdrój Pl. Mariański 7/8 |
| 2015.07.18 | Apteka „Słoneczna” Bystrzyca Kłodzka Plac Wolności 28-29 |
| 2015.07.19 | Apteka „Daglezja” Stronie Śląskie ul. Nadbrzeźna 22 |
| 2015.07.20 | Apteka „Herbena” Bystrzyca Kłodzka Oś. Szkolne 10A/13 |
| 2015.07.21 | Apteka „Zdrojowa” Łądek-Zdrój ul. Kościuszki 15b |
| 2015.07.22 | Apteka „Słoneczna” Stronie Śląskie ul. Morawka 31/1b |
| 2015.07.23 | Apteka „Bystrzycka” Bystrzyca Kłodzka ul. Okrzei 12/6 |

| | |
|------------|---|
| 2015.07.24 | Apteka „Pod Opatrznością” Łądek-Zdrój ul. Powstańców Wielkopolskich 4 |
| 2015.07.25 | „Apteka przy Netto” Bystrzyca Kłodzka ul. Mickiewicza 3 |
| 2015.07.26 | Apteka „Rumianek” Stronie Śląskie ul. Nadbrzeźna 14 |
| 2015.07.27 | Apteka „Centralna” Bystrzyca Kłodzka ul. Mickiewicza 15 |
| 2015.07.28 | Apteka „Pod Orłem” Łądek-Zdrój Pl. Mariański 7/8 |
| 2015.07.29 | Apteka „Słoneczna” Bystrzyca Kłodzka Plac Wolności 28-29 |
| 2015.07.30 | Apteka „Daglezja” Stronie Śląskie ul. Nadbrzeźna 22 |
| 2015.07.31 | Apteka „Herbena” Bystrzyca Kłodzka Oś. Szkolne 10A/13 |

SIERPIEŃ

| DATA | APTEKA CZYNNA W PORZE NOCNEJ |
|------------|---|
| 2015.08.01 | Apteka „Zdrojowa” Łądek-Zdrój ul. Kościuszki 15b |
| 2015.08.02 | Apteka „Słoneczna” Stronie Śląskie ul. Morawka 31/1b |
| 2015.08.03 | Apteka „Bystrzycka” Bystrzyca Kłodzka ul. Okrzei 12/6 |
| 2015.08.04 | Apteka „Pod Opatrznością” Łądek-Zdrój ul. Powstańców Wielkopolskich 4 |
| 2015.08.05 | „Apteka przy Netto” Bystrzyca Kłodzka ul. Mickiewicza 3 |
| 2015.08.06 | Apteka „Rumianek” Stronie Śląskie ul. Nadbrzeźna 14 |
| 2015.08.07 | Apteka „Centralna” Bystrzyca Kłodzka ul. Mickiewicza 15 |
| 2015.08.08 | Apteka „Pod Orłem” Łądek-Zdrój Pl. Mariański 7/8 |
| 2015.08.09 | Apteka „Słoneczna” Bystrzyca Kłodzka Plac Wolności 28-29 |
| 2015.08.10 | Apteka „Daglezja” Stronie Śląskie ul. Nadbrzeźna 22 |
| 2015.08.11 | Apteka „Herbena” Bystrzyca Kłodzka Oś. Szkolne 10A/13 |
| 2015.08.12 | Apteka „Zdrojowa” Łądek-Zdrój ul. Kościuszki 15b |
| 2015.08.13 | Apteka „Słoneczna” Stronie Śląskie ul. Morawka 31/1b |
| 2015.08.14 | Apteka „Bystrzycka” Bystrzyca Kłodzka ul. Okrzei 12/6 |
| 2015.08.15 | Apteka „Pod Opatrznością” Łądek-Zdrój ul. Powstańców Wielkopolskich 4 |
| 2015.08.16 | „Apteka przy Netto” Bystrzyca Kłodzka ul. Mickiewicza 3 |
| 2015.08.17 | Apteka „Rumianek” Stronie Śląskie ul. Nadbrzeźna 14 |
| 2015.08.18 | Apteka „Centralna” Bystrzyca Kłodzka ul. Mickiewicza 15 |
| 2015.08.19 | Apteka „Pod Orłem” Łądek-Zdrój Pl. Mariański 7/8 |
| 2015.08.20 | Apteka „Słoneczna” Bystrzyca Kłodzka Plac Wolności 28-29 |
| 2015.08.21 | Apteka „Daglezja” Stronie Śląskie ul. Nadbrzeźna 22 |
| 2015.08.22 | Apteka „Herbena” Bystrzyca Kłodzka Oś. Szkolne 10A/13 |
| 2015.08.23 | Apteka „Zdrojowa” Łądek-Zdrój ul. Kościuszki 15b |
| 2015.08.24 | Apteka „Słoneczna” Stronie Śląskie ul. Morawka 31/1b |
| 2015.08.25 | Apteka „Bystrzycka” Bystrzyca Kłodzka ul. Okrzei 12/6 |
| 2015.08.26 | Apteka „Pod Opatrznością” Łądek-Zdrój ul. Powstańców Wielkopolskich 4 |
| 2015.08.27 | „Apteka przy Netto” Bystrzyca Kłodzka ul. Mickiewicza 3 |
| 2015.08.28 | Apteka „Rumianek” Stronie Śląskie ul. Nadbrzeźna 14 |
| 2015.08.29 | Apteka „Centralna” Bystrzyca Kłodzka ul. Mickiewicza 15 |
| 2015.08.30 | Apteka „Pod Orłem” Łądek-Zdrój Pl. Mariański 7/8 |

| | |
|------------|--|
| 2015.08.31 | Apteka „Słoneczna” Bystrzyca Kłodzka Plac Wolności 28-29 |
|------------|--|

WRZESIEŃ

| DATA | APTEKA CZYNNA W PORZE NOCNEJ |
|------------|---|
| 2015.09.01 | Apteka „Daglezja” Stronie Śląskie ul. Nadbrzeźna 22 |
| 2015.09.02 | Apteka „Herbena” Bystrzyca Kłodzka Oś. Szkolne 10A/13 |
| 2015.09.03 | Apteka „Zdrojowa” Łądek-Zdrój ul. Kościuszki 15b |
| 2015.09.04 | Apteka „Słoneczna” Stronie Śląskie ul. Morawka 31/1b |
| 2015.09.05 | Apteka „Bystrzycka” Bystrzyca Kłodzka ul. Okrzei 12/6 |
| 2015.09.06 | Apteka „Pod Opatrznością” Łądek-Zdrój ul. Powstańców Wielkopolskich 4 |
| 2015.09.07 | „Apteka przy Netto” Bystrzyca Kłodzka ul. Mickiewicza 3 |
| 2015.09.08 | Apteka „Rumianek” Stronie Śląskie ul. Nadbrzeźna 14 |
| 2015.09.09 | Apteka „Centralna” Bystrzyca Kłodzka ul. Mickiewicza 15 |
| 2015.09.10 | Apteka „Pod Orłem” Łądek Zdrój Pl. Mariański 7/8 |
| 2015.09.11 | Apteka „Słoneczna” Bystrzyca Kłodzka Plac Wolności 28-29 |
| 2015.09.12 | Apteka „Daglezja” Stronie Śląskie ul. Nadbrzeźna 22 |
| 2015.09.13 | Apteka „Herbena” Bystrzyca Kłodzka Oś. Szkolne 10A/13 |
| 2015.09.14 | Apteka „Zdrojowa” Łądek-Zdrój ul. Kościuszki 15b |
| 2015.09.15 | Apteka „Słoneczna” Stronie Śląskie ul. Morawka 31/1b |
| 2015.09.16 | Apteka „Bystrzycka” Bystrzyca Kłodzka ul. Okrzei 12/6 |
| 2015.09.17 | Apteka „Pod Opatrznością” Łądek-Zdrój ul. Powstańców Wielkopolskich 4 |
| 2015.09.18 | „Apteka przy Netto” Bystrzyca Kłodzka ul. Mickiewicza 3 |
| 2015.09.19 | Apteka „Rumianek” Stronie Śląskie ul. Nadbrzeźna 14 |
| 2015.09.20 | Apteka „Centralna” Bystrzyca Kłodzka ul. Mickiewicza 15 |
| 2015.09.21 | Apteka „Pod Orłem” Łądek-Zdrój Pl. Mariański 7/8 |
| 2015.09.22 | Apteka „Słoneczna” Bystrzyca Kłodzka Plac Wolności 28-29 |
| 2015.09.23 | Apteka „Daglezja” Stronie Śląskie ul. Nadbrzeźna 22 |
| 2015.09.24 | Apteka „Herbena” Bystrzyca Kłodzka Oś. Szkolne 10A/13 |
| 2015.09.25 | Apteka „Zdrojowa” Łądek-Zdrój ul. Kościuszki 15b |
| 2015.09.26 | Apteka „Słoneczna” Stronie Śląskie ul. Morawka 31/1b |
| 2015.09.27 | Apteka „Bystrzycka” Bystrzyca Kłodzka ul. Okrzei 12/6 |
| 2015.09.28 | Apteka „Pod Opatrznością” Łądek-Zdrój ul. Powstańców Wielkopolskich 4 |
| 2015.09.29 | „Apteka przy Netto” Bystrzyca Kłodzka ul. Mickiewicza 3 |
| 2015.09.30 | Apteka „Rumianek” Stronie Śląskie ul. Nadbrzeźna 14 |

PAŹDZIERNIK

| DATA | APTEKA CZYNNA W PORZE NOCNEJ |
|------------|--|
| 2015.10.01 | Apteka „Centralna” Bystrzyca Kłodzka ul. Mickiewicza 15 |
| 2015.10.02 | Apteka „Pod Orłem” Łądek-Zdrój Pl. Mariański 7/8 |
| 2015.10.03 | Apteka „Słoneczna” Bystrzyca Kłodzka Plac Wolności 28-29 |
| 2015.10.04 | Apteka „Daglezja” Stronie Śląskie ul. Nadbrzeźna 22 |
| 2015.10.05 | Apteka „Herbena” Bystrzyca Kłodzka Oś. Szkolne 10A/13 |

| | |
|------------|---|
| 2015.10.06 | Apteka „Zdrojowa” Łądek-Zdrój ul. Kościuszki 15b |
| 2015.10.07 | Apteka „Słoneczna” Stronie Śląskie ul. Morawka 31/1b |
| 2015.10.08 | Apteka „Bystrzycka” Bystrzyca Kłodzka ul. Okrzei 12/6 |
| 2015.10.09 | Apteka „Pod Opatrznością” Łądek-Zdrój ul. Powstańców Wielkopolskich 4 |
| 2015.10.10 | „Apteka przy Netto” Bystrzyca Kłodzka ul. Mickiewicza 3 |
| 2015.10.11 | Apteka „Rumianek” Stronie Śląskie ul. Nadbrzeźna 14 |
| 2015.10.12 | Apteka „Centralna” Bystrzyca Kłodzka ul. Mickiewicza 15 |
| 2015.10.13 | Apteka „Pod Orłem” Łądek-Zdrój Pl. Mariański 7/8 |
| 2015.10.14 | Apteka „Słoneczna” Bystrzyca Kłodzka Plac Wolności 28-29 |
| 2015.10.15 | Apteka „Daglezja” Stronie Śląskie ul. Nadbrzeźna 22 |
| 2015.10.16 | Apteka „Herbena” Bystrzyca Kłodzka Oś. Szkolne 10A/13 |
| 2015.10.17 | Apteka „Zdrojowa” Łądek-Zdrój ul. Kościuszki 15b |
| 2015.10.18 | Apteka „Słoneczna” Stronie Śląskie ul. Morawka 31/1b |
| 2015.10.19 | Apteka „Bystrzycka” Bystrzyca Kłodzka ul. Okrzei 12/6 |
| 2015.10.20 | Apteka „Pod Opatrznością” Łądek-Zdrój ul. Powstańców Wielkopolskich 4 |
| 2015.10.21 | „Apteka przy Netto” Bystrzyca Kłodzka ul. Mickiewicza 3 |
| 2015.10.22 | Apteka „Rumianek” Stronie Śląskie ul. Nadbrzeźna 14 |
| 2015.10.23 | Apteka „Centralna” Bystrzyca Kłodzka ul. Mickiewicza 15 |
| 2015.10.24 | Apteka „Pod Orłem” Łądek-Zdrój Pl. Mariański 7/8 |
| 2015.10.25 | Apteka „Słoneczna” Bystrzyca Kłodzka Plac Wolności 28-29 |
| 2015.10.26 | Apteka „Daglezja” Stronie Śląskie ul. Nadbrzeźna 22 |
| 2015.10.27 | Apteka „Herbena” Bystrzyca Kłodzka Oś. Szkolne 10A/13 |
| 2015.10.28 | Apteka „Zdrojowa” Łądek-Zdrój ul. Kościuszki 15b |
| 2015.10.29 | Apteka „Słoneczna” Stronie Śląskie ul. Morawka 31/1b |
| 2015.10.30 | Apteka „Bystrzycka” Bystrzyca Kłodzka ul. Okrzei 12/6 |
| 2015.10.31 | Apteka „Pod Opatrznością” Łądek-Zdrój ul. Powstańców Wielkopolskich 4 |

LISTOPAD

| DATA | APTEKA CZYNNA W PORZE NOCNEJ |
|------------|---|
| 2015.11.01 | „Apteka przy Netto” Bystrzyca Kłodzka ul. Mickiewicza 3 |
| 2015.11.02 | Apteka „Rumianek” Stronie Śląskie ul. Nadbrzeźna 14 |
| 2015.11.03 | Apteka „Centralna” Bystrzyca Kłodzka ul. Mickiewicza 15 |
| 2015.11.04 | Apteka „Pod Orłem” Łądek-Zdrój Pl. Mariański 7/8 |
| 2015.11.05 | Apteka „Słoneczna” Bystrzyca Kłodzka Plac Wolności 28-29 |
| 2015.11.06 | Apteka „Daglezja” Stronie Śląskie ul. Nadbrzeźna 22 |
| 2015.11.07 | Apteka „Herbena” Bystrzyca Kłodzka Oś. Szkolne 10A/13 |
| 2015.11.08 | Apteka „Zdrojowa” Łądek-Zdrój ul. Kościuszki 15b |
| 2015.11.09 | Apteka „Słoneczna” Stronie Śląskie ul. Morawka 31/1b |
| 2015.11.10 | Apteka „Bystrzycka” Bystrzyca Kłodzka ul. Okrzei 12/6 |
| 2015.11.11 | Apteka „Pod Opatrznością” Łądek-Zdrój ul. Powstańców Wielkopolskich 4 |
| 2015.11.12 | „Apteka przy Netto” Bystrzyca Kłodzka ul. Mickiewicza 3 |

| | |
|------------|---|
| 2015.11.13 | Apteka „Rumianek” Stronie Śląskie ul. Nadbrzeżna 14 |
| 2015.11.14 | Apteka „Centralna” Bystrzyca Kłodzka ul. Mickiewicza 15 |
| 2015.11.15 | Apteka „Pod Orłem” Łądek-Zdrój Pl. Mariański 7/8 |
| 2015.11.16 | Apteka „Słoneczna” Bystrzyca Kłodzka Plac Wolności 28-29 |
| 2015.11.17 | Apteka „Daglezja” Stronie Śląskie ul. Nadbrzeżna 22 |
| 2015.11.18 | Apteka „Herbena” Bystrzyca Kłodzka Oś. Szkolne 10A/13 |
| 2015.11.19 | Apteka „Zdrojowa” Łądek-Zdrój ul. Kościuszki 15b |
| 2015.11.20 | Apteka „Słoneczna” Stronie Śląskie ul. Morawka 31/1b |
| 2015.11.21 | Apteka „Bystrzycka” Bystrzyca Kłodzka ul. Okrzei 12/6 |
| 2015.11.22 | Apteka „Pod Opatrznością” Łądek-Zdrój ul. Powstańców Wielkopolskich 4 |
| 2015.11.23 | „Apteka przy Netto” Bystrzyca Kłodzka ul. Mickiewicza 3 |
| 2015.11.24 | Apteka „Rumianek” Stronie Śląskie ul. Nadbrzeżna 14 |
| 2015.11.25 | Apteka „Centralna” Bystrzyca Kłodzka ul. Mickiewicza 15 |
| 2015.11.26 | Apteka „Pod Orłem” Łądek-Zdrój Pl. Mariański 7/8 |
| 2015.11.27 | Apteka „Słoneczna” Bystrzyca Kłodzka Plac Wolności 28-29 |
| 2015.11.28 | Apteka „Daglezja” Stronie Śląskie ul. Nadbrzeżna 22 |
| 2015.11.29 | Apteka „Herbena” Bystrzyca Kłodzka Oś. Szkolne 10A/13 |
| 2015.11.30 | Apteka „Zdrojowa” Łądek-Zdrój ul. Kościuszki 15b |

GRUDZIEŃ

| DATA | APTEKA CZYNNA W PORZE NOCNEJ |
|------------|---|
| 2015.12.01 | Apteka „Słoneczna” Stronie Śląskie ul. Morawka 31/1b |
| 2015.12.02 | Apteka „Bystrzycka” Bystrzyca Kłodzka ul. Okrzei 12/6 |
| 2015.12.03 | Apteka „Pod Opatrznością” Łądek-Zdrój ul. Powstańców Wielkopolskich 4 |
| 2015.12.04 | „Apteka przy Netto” Bystrzyca Kłodzka ul. Mickiewicza 3 |
| 2015.12.05 | Apteka „Rumianek” Stronie Śląskie ul. Nadbrzeżna 14 |
| 2015.12.06 | Apteka „Centralna” Bystrzyca Kłodzka ul. Mickiewicza 15 |
| 2015.12.07 | Apteka „Pod Orłem” Łądek-Zdrój Pl. Mariański 7/8 |
| 2015.12.08 | Apteka „Słoneczna” Bystrzyca Kłodzka Plac Wolności 28-29 |
| 2015.12.09 | Apteka „Daglezja” Stronie Śląskie ul. Nadbrzeżna 22 |
| 2015.12.10 | Apteka „Herbena” Bystrzyca Kłodzka Oś. Szkolne 10A/13 |
| 2015.12.11 | Apteka „Zdrojowa” Łądek-Zdrój ul. Kościuszki 15b |
| 2015.12.12 | Apteka „Słoneczna” Stronie Śląskie ul. Morawka 31/1b |
| 2015.12.13 | Apteka „Bystrzycka” Bystrzyca Kłodzka ul. Okrzei 12/6 |
| 2015.12.14 | Apteka „Pod Opatrznością” Łądek-Zdrój ul. Powstańców Wielkopolskich 4 |
| 2015.12.15 | „Apteka przy Netto” Bystrzyca Kłodzka ul. Mickiewicza 3 |
| 2015.12.16 | Apteka „Rumianek” Stronie Śląskie ul. Nadbrzeżna 14 |
| 2015.12.17 | Apteka „Centralna” Bystrzyca Kłodzka ul. Mickiewicza 15 |
| 2015.12.18 | Apteka „Pod Orłem” Łądek-Zdrój Pl. Mariański 7/8 |
| 2015.12.19 | Apteka „Słoneczna” Bystrzyca Kłodzka Plac Wolności 28-29 |
| 2015.12.20 | Apteka „Daglezja” Stronie Śląskie ul. Nadbrzeżna 22 |

| | |
|------------|--|
| 2015.12.21 | Apteka „Herbena” Bystrzyca Kłodzka Os. Szkolne 10A/13 |
| 2015.12.22 | Apteka „Zdrojowa” Łądek-Zdrój ul. Kościuszki 15b |
| 2015.12.23 | Apteka „Słoneczna” Stronie Śląskie ul. Morawka 31/1b |
| 2015.12.24 | Apteka „Bystrzycka” Bystrzyca Kłodzka ul. Okrzei 12/6 |
| 2015.12.25 | Apteka „Pod Opatrnością” Łądek-Zdrój ul. Powstańców Wielkopolskich 4 |
| 2015.12.26 | „Apteka przy Netto” Bystrzyca Kłodzka ul. Mickiewicza 3 |
| 2015.12.27 | Apteka „Rumianek” Stronie Śląskie ul. Nadbrzeżna 14 |
| 2015.12.28 | Apteka „Centralna” Bystrzyca Kłodzka ul. Mickiewicza 15 |
| 2015.12.29 | Apteka „Pod Orłem” Łądek-Zdrój Pl. Mariański 7/8 |
| 2015.12.30 | Apteka „Słoneczna” Bystrzyca Kłodzka Plac Wolności 28-29 |
| 2015.12.31 | Apteka „Daglezja” Stronie Śląskie ul. Nadbrzeżna 22 |

UZASADNIENIE

Zgodnie z art. 94 ustawy z dnia 6 czerwca 2001 roku Prawo farmaceutyczne (Dz.U. z 2008 roku Nr 45, poz. 271 ze zm.) rozkład godzin pracy aptek ogólnodostępnych funkcjonujących na danym terenie po zasięgnięciu opinii wójtów gmin, burmistrzów miast z terenu powiatu oraz samorządu aptekarskiego ustala rada powiatu. Niniejsza uchwała weryfikuje rozkład godzin pracy aptek ogólnodostępnych oraz ustala harmonogram pracy w porze nocnej aptek ogólnodostępnych funkcjonujących na terenie powiatu kłodzkiego na rok 2015. Mając na uwadze powyższe, podjęcie niniejszej uchwały jest zasadne i nie wywołuje skutków finansowych dla budżetu powiatu.

